

# Bestuurlijke tafel Dagactiviteiten 1-9-2016

Producten en tariefopbouw



*gemeente Baarn*



Gemeente  
Bunschoten



gemeente eemnes



GEMEENTE  
SOEST



GEMEENTE  
**Woudenberg**

# Producten Dagactiviteiten

Product	Eenheid	Kenmerken
Toeleiding/begeleiding op afstand	Uren per week (max. 8 per 4 wkn)	Individueel (kleine groepen) Coach op afstand Enige mate zelfstandigheid cliënt Nauwelijks aanpassingen aan gebouw
(Groeps)activiteiten in de samenleving	Dagdelen per 12 weken	Groep Continue begeleiding Geringe aanpassingen aan gebouw
(Groeps)activiteiten voor volwassenen in een beschutte omgeving; basis en plus	Dagdelen per 12 weken	Groep Continue begeleiding Beschutte omgeving Specifieke investeringen in gebouw
(Groeps) activiteiten voor ouderen in een beschutte omgeving; basis en plus	Dagdelen per 12 weken	Groep Continue begeleiding Beschutte omgeving Specifieke investeringen in gebouw

# Tariefstelling Dagactiviteiten

Opbouw Tariefstelling voor de regio Amersfoort  
Deelovereenkomst Dagactiviteiten



*gemeente Baarn*



Gemeente  
Bunschoten



gemeente eemnes



GEMEENTE  
SOEST



GEMEENTE  
**Woudenberg**

## Disclaimer:

- Onderstaande informatie over hanteren van Prijzen is onder voorbehoud van ambtelijke en bestuurlijke goedkeuring van gemeente(n)

# Werken vanuit de Geest Code verantwoord marktgedrag

Uitgangspunten:

- Werken vanuit perspectief van inwoners
- Gezonde arbeidsmarkt
- Inzicht in werkelijke kosten (transparantie)
- Dialoog bij aanbesteding
- Meerjarig perspectief

# Perspectief van inwoners

- Versterken van zelfredzaamheid
- Versterken van participatie
- Ondersteuning en zorg waar nodig
- Zo lang mogelijk thuis
- Continuïteit in mensen
- Keuzevrijheid van dienstverlener

# Gezonde arbeidsmarkt

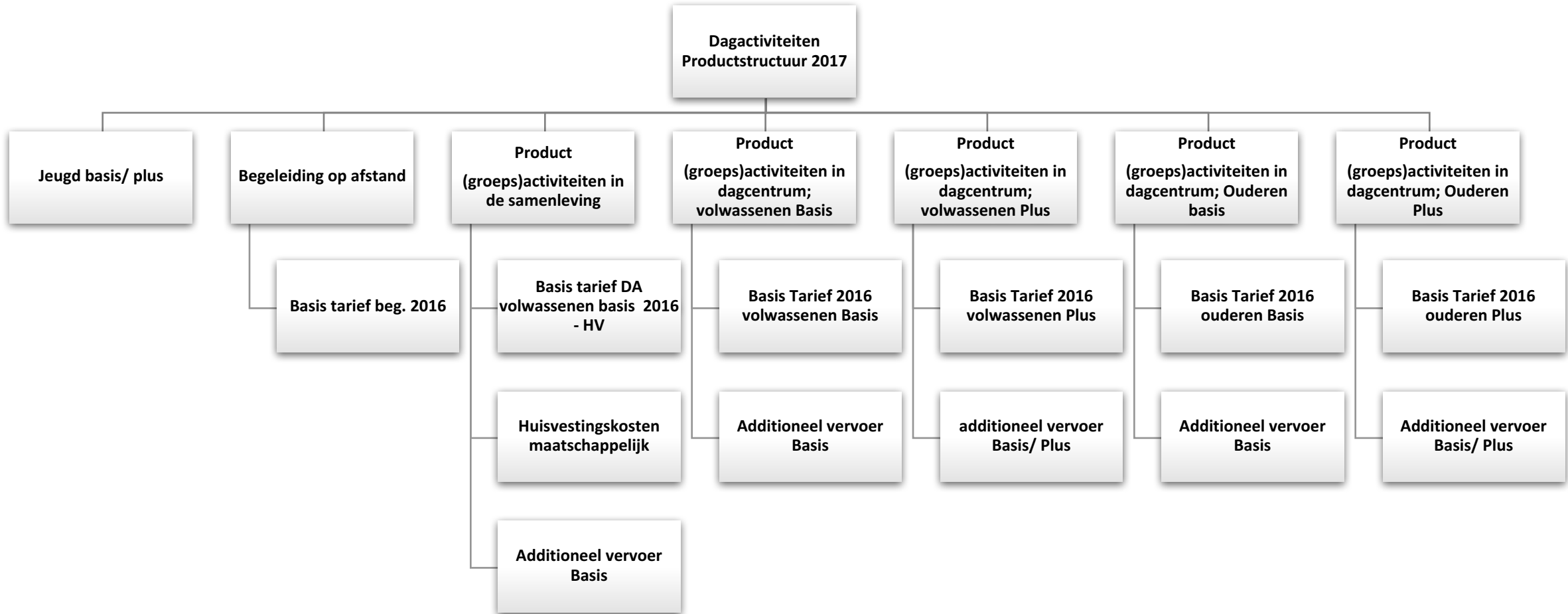
- Adequate arbeidsvoorwaarden
- CAO toegepast
- Evenwicht vast en flex
- Evenwicht leeftijdsopbouw
- Duurzame inzetbaarheid
- Arbo en Wet anpak schijnconstructies
- Resultaatgericht werken

# Inzicht in werkelijke kosten

- Kwaliteit en functieniveau leidend (VWS tool)
- Loonkosten cao
- Gemiddelde inschaling in % op de FWG schaal
- Secundaire arbeidsvoorwaarden cao
- Ziekte, productiviteit, overhead (benchmark)



# Insteek opbouw tariefsmodel



# Insteek opbouw tarief 2017

1. Prijsvaststelling vanuit historische gegevens (benchmark)
  - Basis tarief is 2016 + indexering (voorstel volgt).
  - 1 nieuw product (dagactiviteiten in een maatschappelijke omgeving).
  - Basis: Tarief volwassenen basis 2016 – Huisvestingslasten NHC 2016 + 1 nieuwe component Huisvesting: nader te bepalen.
2. Aantal weken 46
3. Aantal: prijs per dagdeel
4. Tarief op 12 wekelijks
5. Vervoer als per dag additioneel te beschikken

# Samenvattend

- Voorstel 46 weken, tenzij anders uit berekening blijkt.
- Voorstel tarief per 12 weken.
- Voorstel: prijs per dagdeel, facturatie over 12 weken.
- Voorstel: als basis tarief 2016 + indexering (voorstel volgt).
- Tarief (Dagactiviteiten in maatschappelijke omgeving) – HV component 2015 = tarief voor zorg + nieuw tarief voor HV.
- Vervoer is apart product.

# Toeleiding en coaching

- Intensiteit maximaal 2 uur x per week.
- Tarief: begeleiding 2016 + indexering (voorstel volgt).
- Voorstel 12 weken tarief.
- Aantal weken 12 weken en dan evaluatie.