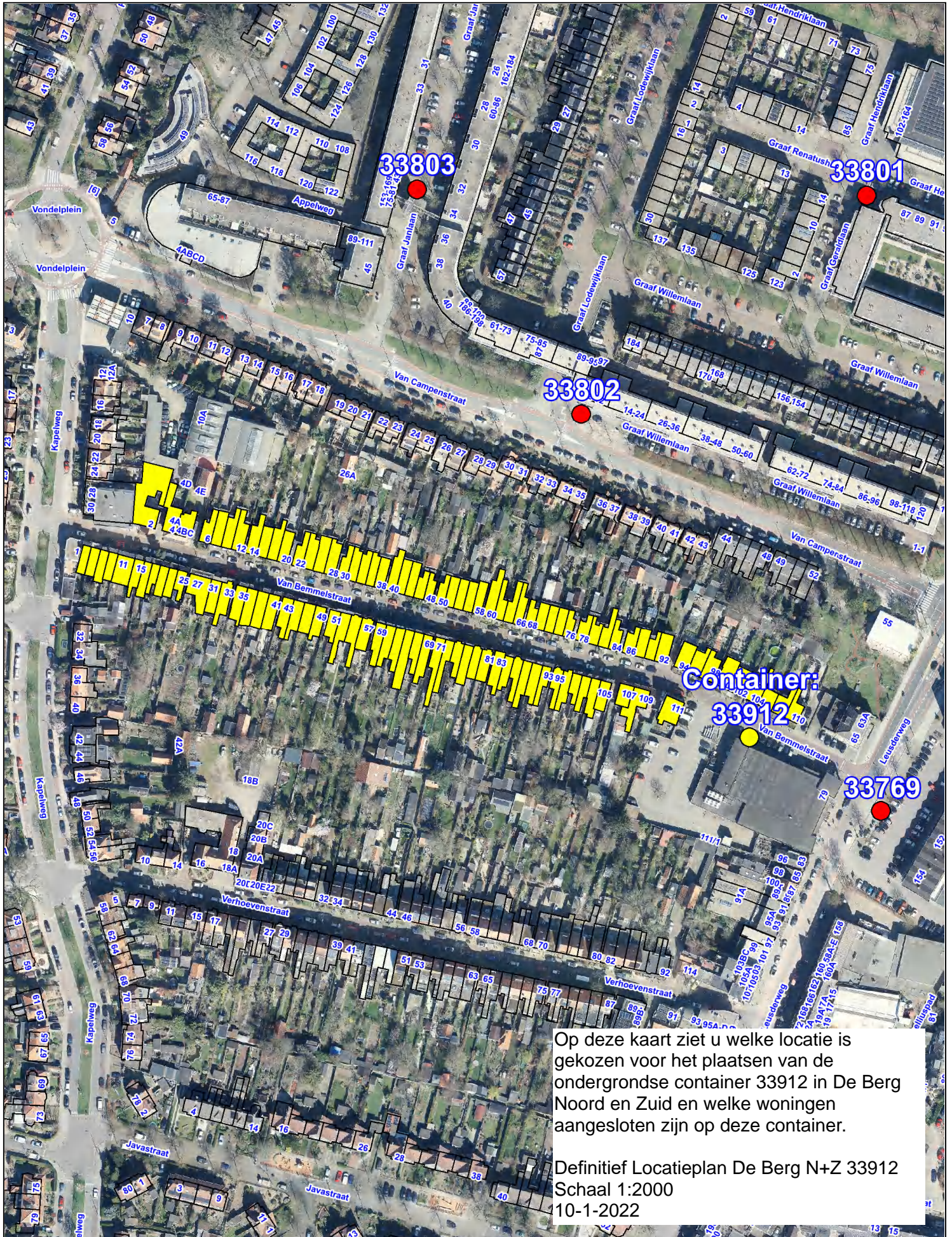




# Locatie ondergrondse container restafval



Op deze kaart ziet u welke locatie is gekozen voor het plaatsen van de ondergrondse container 33912 in De Berg Noord en Zuid en welke woningen aangesloten zijn op deze container.

Definitief Locatieplan De Berg N+Z 33912  
Schaal 1:2000  
10-1-2022