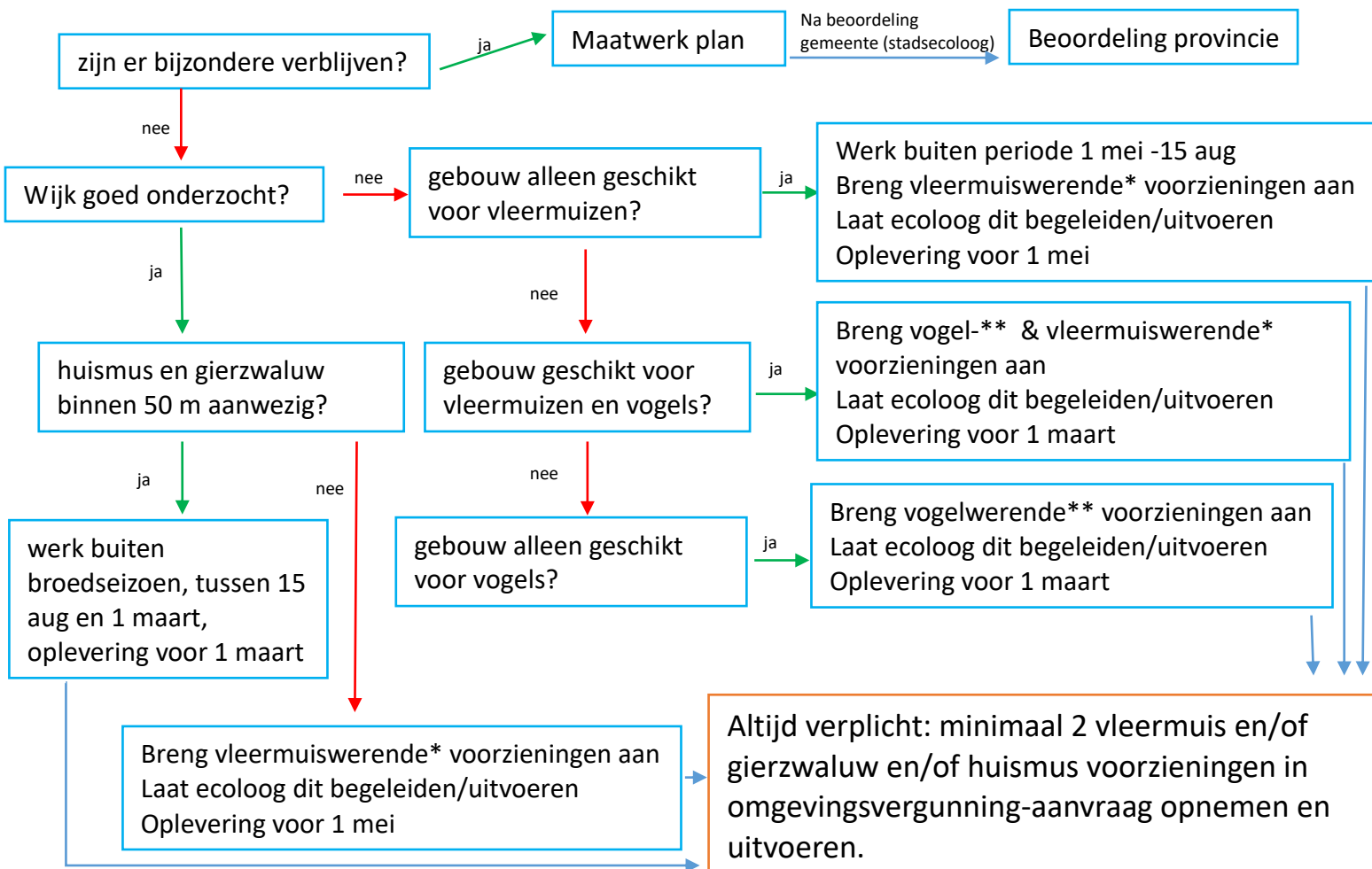


Natuurinclusief bouwen in Amersfoort Stroomschema

Sloop en nieuwbouw



*dit kan van 1 april tot 1 oktober als de temperatuur 3 opeenvolgende dagen hoger is dan 10 °C.
Als een kraamverblijfplaats niet uitgesloten kan worden, mag dit alleen tussen 1 sept en 1 okt

**dit kan tussen 15 aug en 1 maart