

INKOOP | 2023

specialistische jeugdhulp
Wmo begeleiding
beschermd wonen
maatschappelijke opvang
vrouwenopvang

regio
Amersfoort

Regionale bijeenkomst adviesraden inkoop 2023

Donderdag 4 februari 2022/ dinsdag 8 februari

Van 19.30 - 21.00 uur

MS Teams

– Nynke Dijkstra - RISB

- Linda van Borssum- Waalkes - RISB



Programma

INKOOP | 2023

regio
Amersfoort

- Toelichting op inkoopwijze en proces
- Inhoudelijke toelichting
- Gesprek

UITGANGSPUNTEN INKOOPT 2023

- Taakgerichte inkoop met drie percelen
 - Specialistische jeugdhulp
 - Wmo begeleiding en beschermd wonen
 - Maatschappelijke opvang en vrouwenopvang
- Hulp en ondersteuning nabij door gebiedsteams jeugd / expertiseteams Wmo met 24/7 bereikbaarheid en beschikbaarheid
- Eén contractpartner per perceel
- Looptijd maximaal 9 jaar

Waarom willen gemeenten dit?

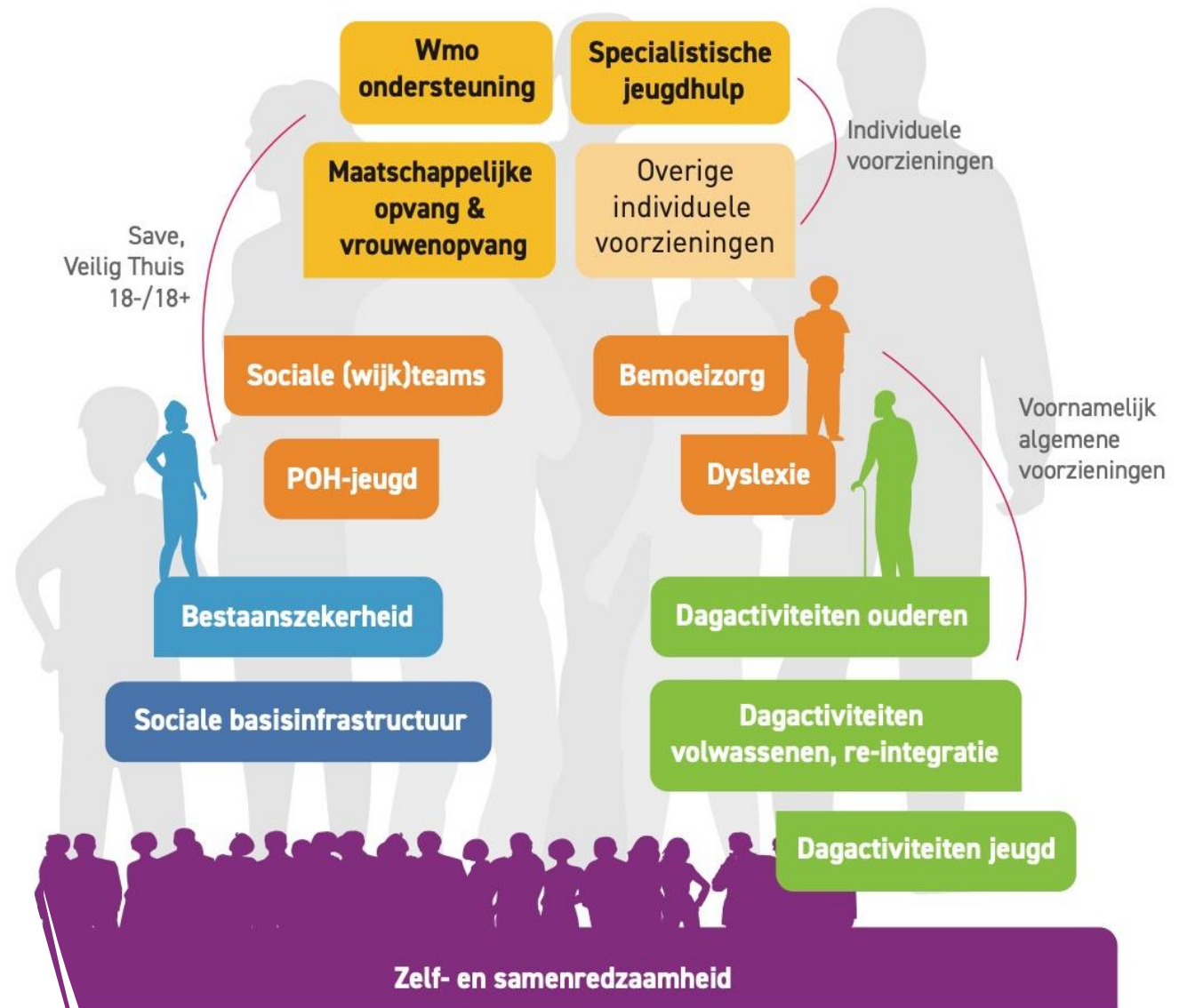
INKOOP | 2023

regio
Amersfoort

- Versnellen van de transformatie (normalisatie)
- Kwaliteit met meerwaarde voor de klant, netwerk, professionals en samenwerkingspartners
- Betaalbaarheid en financiële beheersbaarheid
- Transformeren doe je niet alleen, hele veld (lokale teams, verwijzers, onderwijs, sport, welzijn)
- Vraag altijd groter dan beschikbare capaciteit [personeel en aanbod] en budget
- Noodzaak tot vroegtijdig gesprek over ontwikkelingen, transformatie en aansluiting vraag en aanbod

Transformatie en samenwerking

- Uitgangspunt is samenwerking, samen op lopen als tandem van professionals met de client en diens netwerk
- Gemeenten: lokale opgave | één huishouden, één plan | bepalen wanneer er specialistische expertise nodig is. Procesregie
- Contractpartner(s) | opdracht te bepalen welke aanvullende hulp en ondersteuning ingezet wordt. Casusregie



Fasen aanbesteding
Vorbereiding aanbesteding Incl. marktconsultatie en consultatie stakeholders
Publicatie aanbesteding : maart 2022
Selectiefase: voorjaar 2022
Gunningsfase met dialoog: najaar 2022
Implementatie nieuwe inkoop: eind 2022 & 2023

Overgangsjaar 2023: zorg continuïteit

Specialistische jeugdhulp

Wmo | ambulante begeleiding | Beschermd wonen/thuis & Time-out

Maatschappelijke & Vrouwen Opvang

In de scope

- (Dag)behandeling incl.adhd ziekenh. zorg
- Begeleiding
- Logeren
- Begeleid wonen
- Pleegzorg
- Opname/verblijf
- Crisis
- 24/7
- Essentiele functies

Buiten de scope

- LTA (landelijk gecontracteerd)
- Dagactiviteit
- Dyslexie

In de scope

- Beschermd wonen
- Beschermd thuis
- Ambulante begeleiding (incl. incidenteel 24/7)
- Logeren/time-out
- Begeleid wonen
- Vinger aan de pols

Buiten de scope

- LTA zintuigelijk gehandicapten
- Dagactiviteiten en Hulp bij het huishouden
- Bemoeizorg
- Respijtverblijf ouderen
- Wonen, rollen en vervoer

In de scope

- Tijdelijke 24-uurs opvang voor screening (max 14 dagen)
- Kortdurende 24-uurs opvang (max 3 maanden)
- Vrouwenopvang
- Inloop/dagopvang
- Gebruikersplekken

Buiten de scope

- Langdurende opvang
- Begeleid wonen
- Doorstroomlocaties
- Bemoeizorg

Wat verandert er?

INKOOP | 2023

regio
Amersfoort

- Normaliseren: meer oplossen in de basisinfrastructuur en dichterbij (algemeen en collectief aanbod en vergroten netwerk van client)
- Meer begeleiding door lokale teams
- Eén contractpartner per perceel met gebiedsteams jeugd en expertteams Wmo
 - Geen zoektocht meer in het doolhof van aanbieders
 - Wel keuzevrijheid door match met hulpverlener
 - Dekkend aanbod bieden voor alle hulpvragen (ontwikkelen)
- Generieke verwijzing naar contractpartner
 - Ruimte om te doen wat nodig is
 - Geen gedoe meer over interventieniveaus of soort ondersteuning
 - Makkelijker op en af te schalen als cliënt meer of minder nodig heeft

Wat verandert er bij jeugd?

INKOOP | 2023

regio
Amersfoort

- Werken met gebiedsteams jeugd
 - Verwijzing enkelvoudige problematiek jeugdhulp in principe direct naar de professionals van de aanbieder (gebiedsteam en/ of lokale onderaannemer)
 - Meervoudige problematiek jeugd: integrale aanpak één gezin één plan met lokaal team voor alle leefgebieden en gebiedsteam voor specialistische jeugdhulp
- Individueel traject jeugdhulp gebiedsteam (geen toekenning in wat en hoeveel, maar dat je specialistische hulp krijgt)
- Transformatieopgave collectieve jeugdhulp op school (i.p.v. beschikking per leerling)
- Schoolverlaters binnen scope behandeling (geen dagactiviteit)

Wat verandert er bij beschermd wonen/ ambulante begeleiding

INKOOP | 2023

regio
Amersfoort

- Geen harde grenzen meer tussen beschermd wonen, beschermd thuis, begeleid wonen en ambulante begeleiding -> doen wat nodig is
- Waar mogelijk wonen cliënten in eigen woning
- Soms ook 24/7 bereikbaarheid/beschikbaarheid of time-out nodig
- Actief op- en afschalen
- Verbinding met sociale basis -> normaliseren, minder problematiseren/medicaliseren
- Richten op herstel of behoud van kwaliteit van leven.

Wat verandert er bij maatschappelijke opvang en vrouwenopvang?

INKOOP | 2023

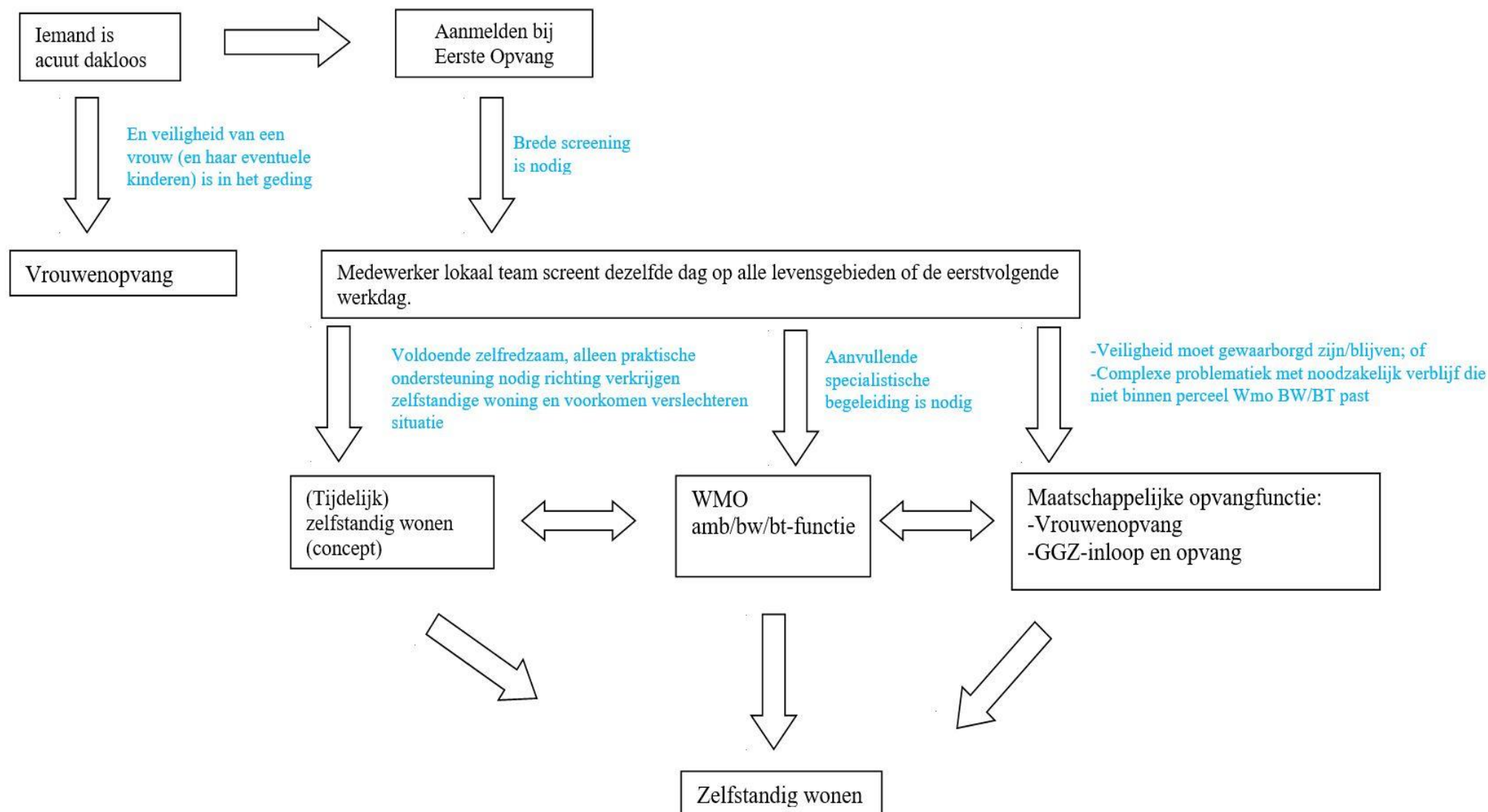
regio
Amersfoort

- Er komt een eerste kortdurende 24-uurs opvang met intake op alle levensgebieden door lokale teams: sneller naar de juiste plek
- Meer nadruk op beschermingsfunctie vrouwenopvang
- Kortere verblijf in de maatschappelijke opvang, snellere uitstroom
- Alle vormen van begeleid wonen vallen voortaan onder beschermd wonen/ambulante begeleiding
- Gemeenten pakken zelf enkelvoudige woonproblematiek op

Route bij acute dakloosheid

INKOOP | 2023

regio
Amersfoort



- Uitgangspunten om de overgang zo soepel mogelijk te laten verlopen:
 - Duidelijke en tijdige communicatie met cliënten;
 - Geen onnodige breuken /onrust in ondersteuning;
 - Voldoende tijd voor de overgang
 - Met gegunde partij in gesprek (zijn er veel of weinig cliënten die over moeten stappen)
- Cliënten ronden bij voorkeur hulp en ondersteuning af bij huidige hulpverlener -> ruime overgangstermijn.
- Cliënten verhuizen niet as gevolg van contractwijziging

Vragen

INKOOP | 2023

regio
Amersfoort

- Heeft u vragen over de presentatie?
- Heeft u er vertrouwen in dat inwoners zo goed worden geholpen?
- Wat is belangrijk in de communicatie naar inwoners/cliënten?
- Welke aandachtspunten wilt u meegeven?

Voor technische informatie over de Inkoop 2023

www.amersfoort.nl/sociaaldomein
ba@amersfoort.nl

Voor inhoudelijke/lokale vragen

Eigen gemeentelijke contacten

