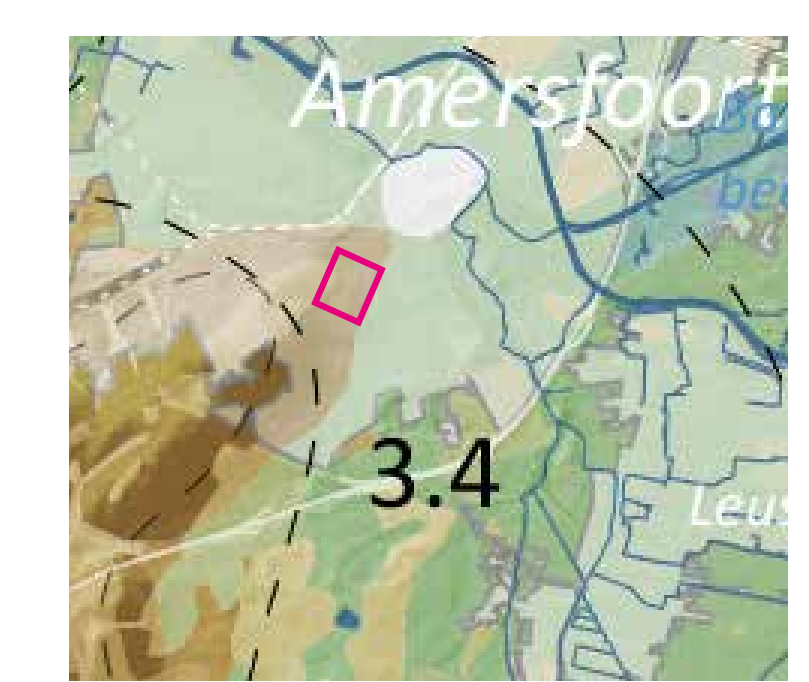


## Bomenselectie

### Kazerne:

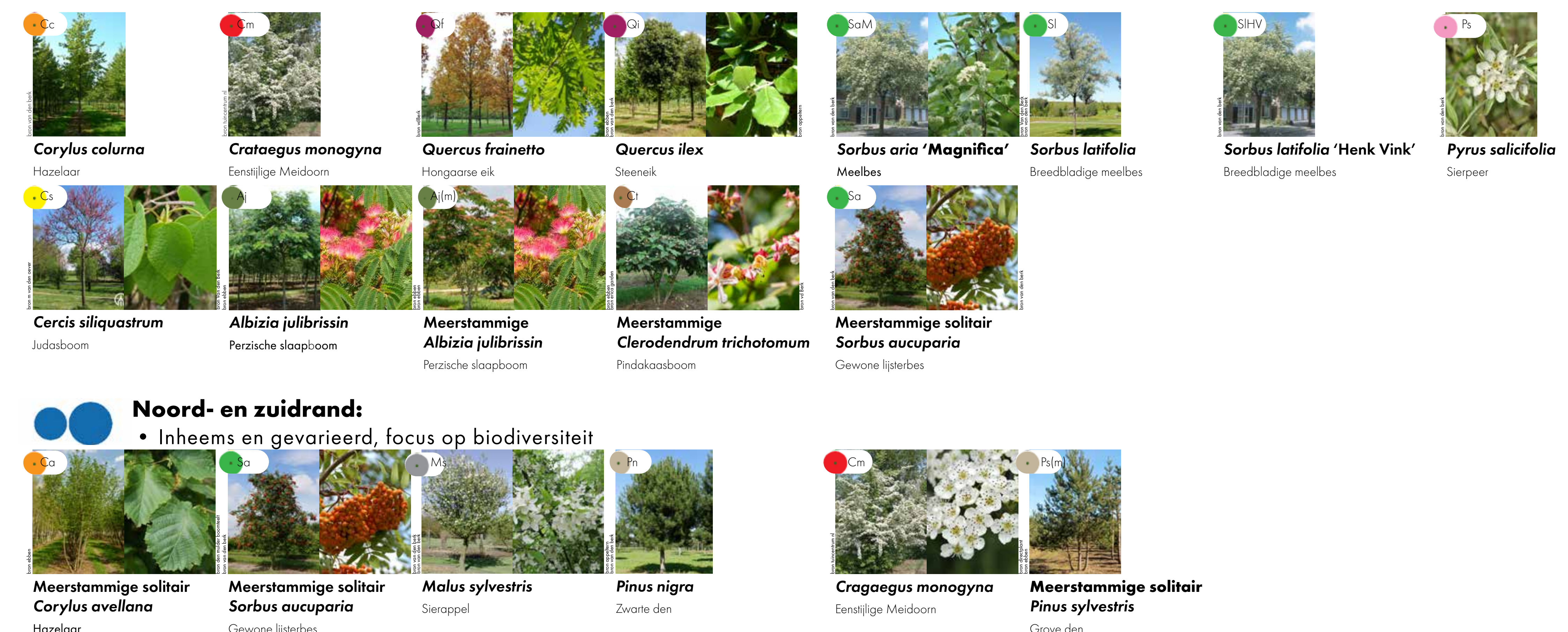
- Alleen lindes, variatie in cultivars



Op basis van de ondergrond

### Woonstraten:

- Inheems aangevuld met klimaatbestendige exoten, geen lindes



### Noord- en zuidrand:

- Inheems en gevarieerd, focus op biodiversiteit

## Bepantingsprincipe

### Opzet buurt afleesbaar aan type planten

- Onderscheid tussen park plus kazerne en overige buurt
- Grote ecologische waarde, o.a. voor de gidssoorten
- Beherbaar

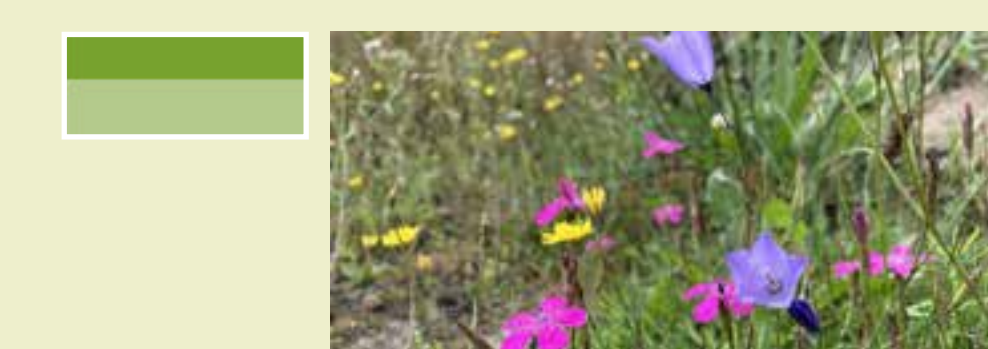
### Kazerne

- Gras aan binnenzijde kazernegebouw, als verwijzing naar het voormalige exercitieterrein en i.v.m. gebruik als park
- Bomen: alleen lindes, variatie in ras



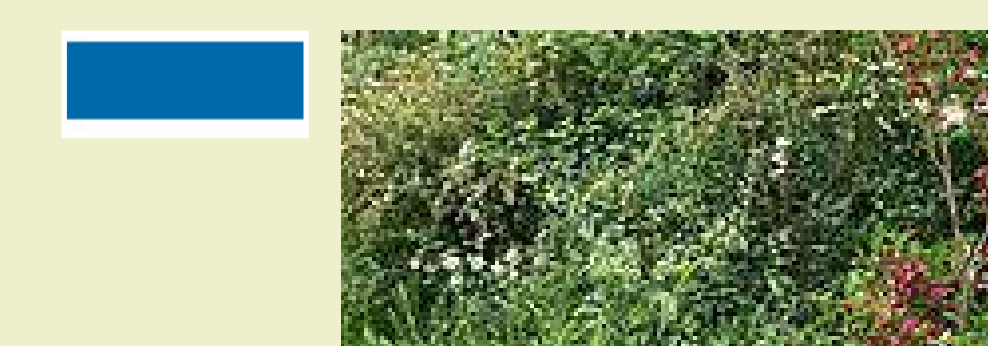
### Woonstraten

- Bloemrijk kruidenmengsel aan buitenzijde kazernegebouw
- Waardevol voor de biodiversiteit
- Aansluitend op de ondergrond:
  - Zand en lage grondwaterstand
- Bomen:
  - Inheems aangevuld met klimaatbestendige exoten
  - Geen lindes



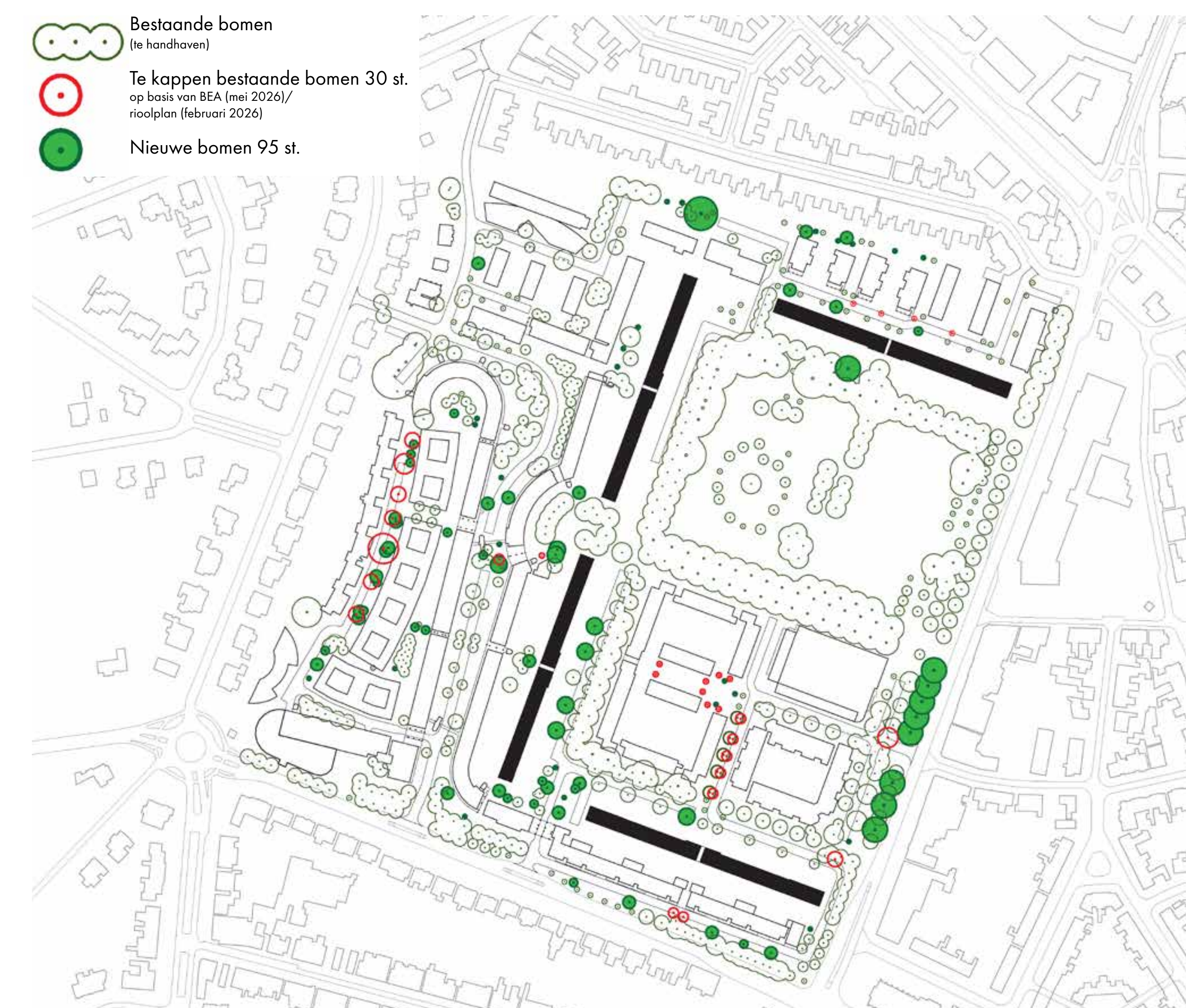
### Noord- en zuidrand

- Inheems en gevarieerd
- Focus op biodiversiteit
- Mix van laagblijvende heesters

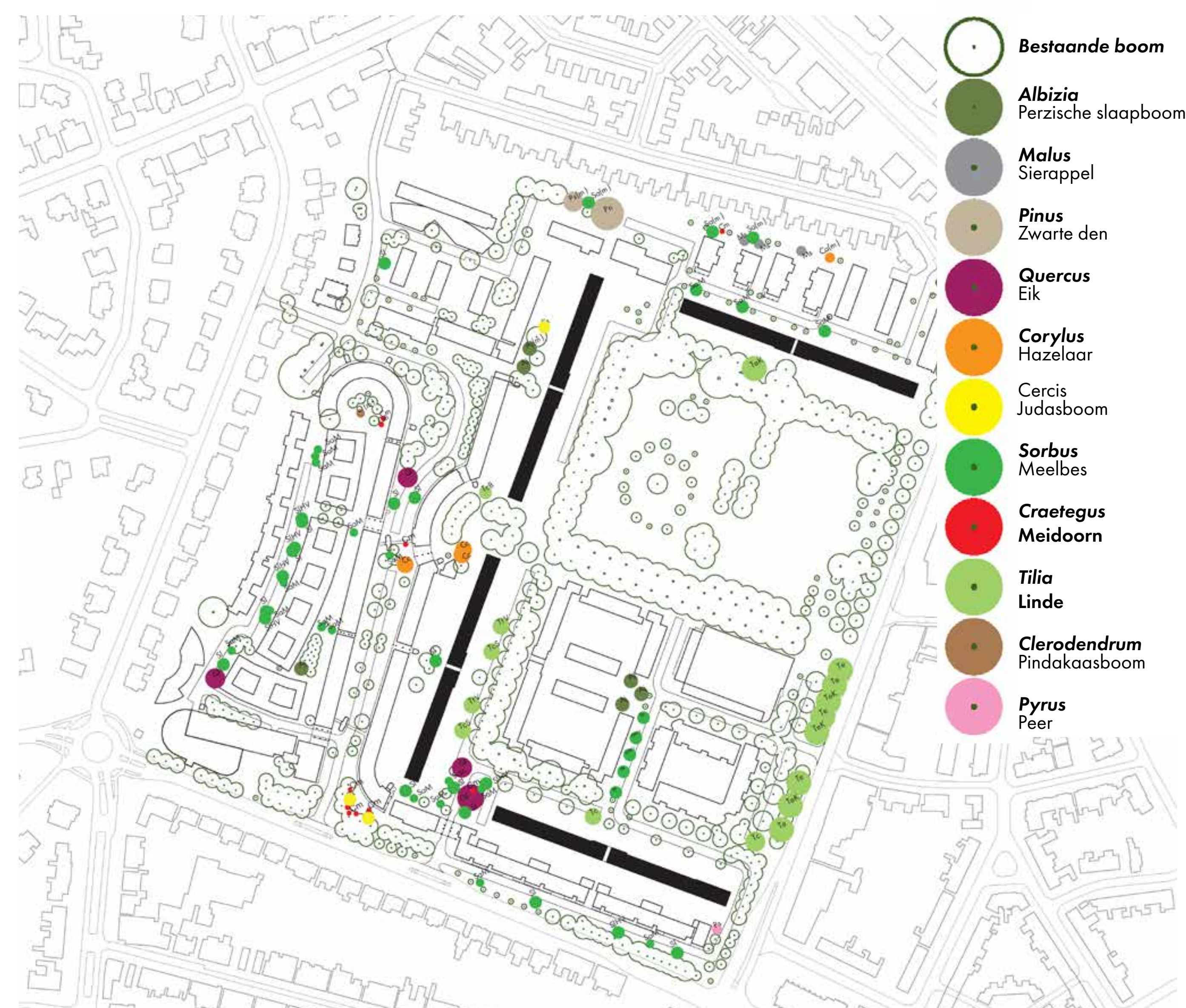


### Vaste planten tuin

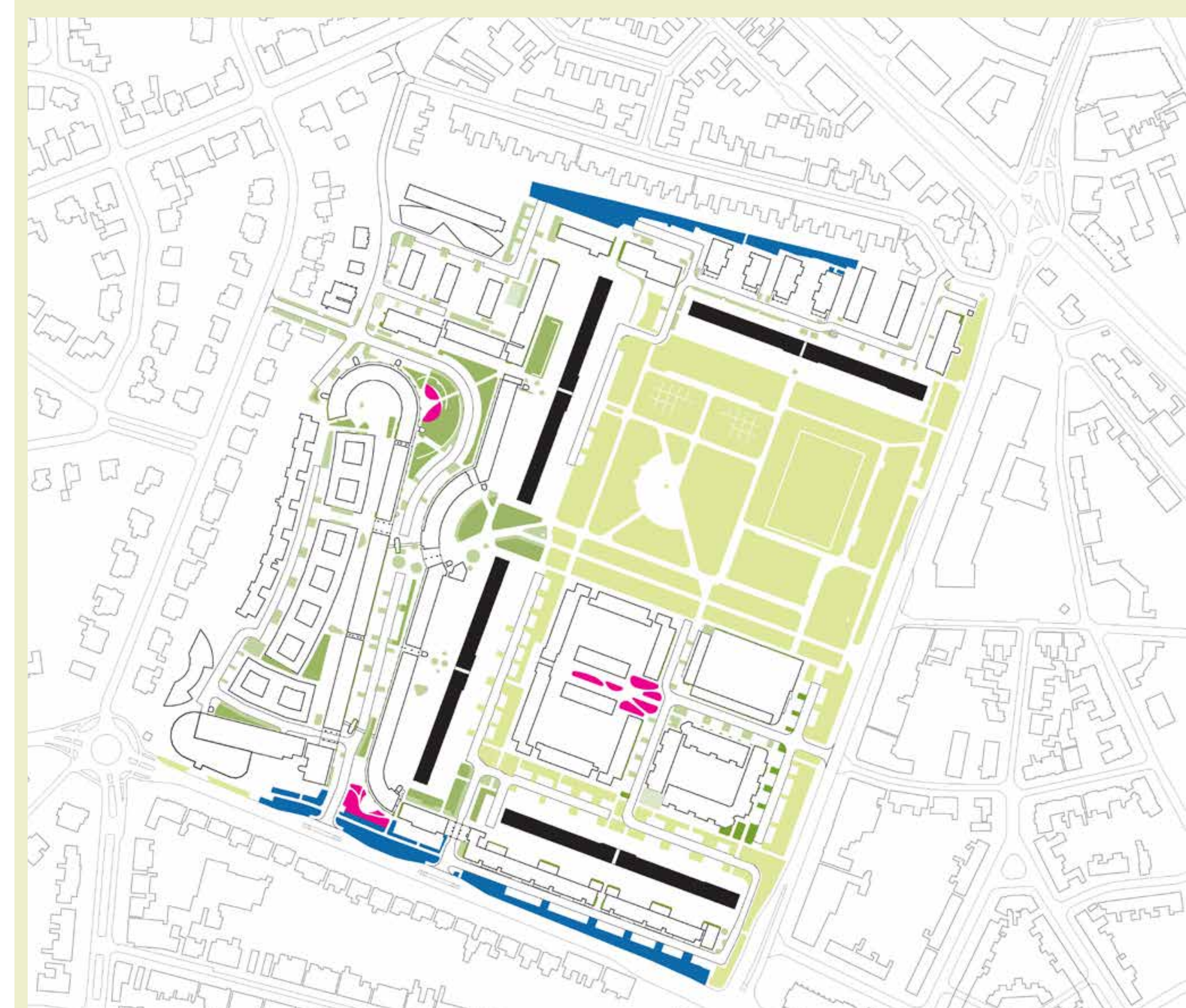
- Focus op beeld en onderscheidend van de kruidenrijke mengsels in de woonstraten
- Deels uitheems



Bomenkaart



Variatie in boomsoorten



Bepantingsprincipe



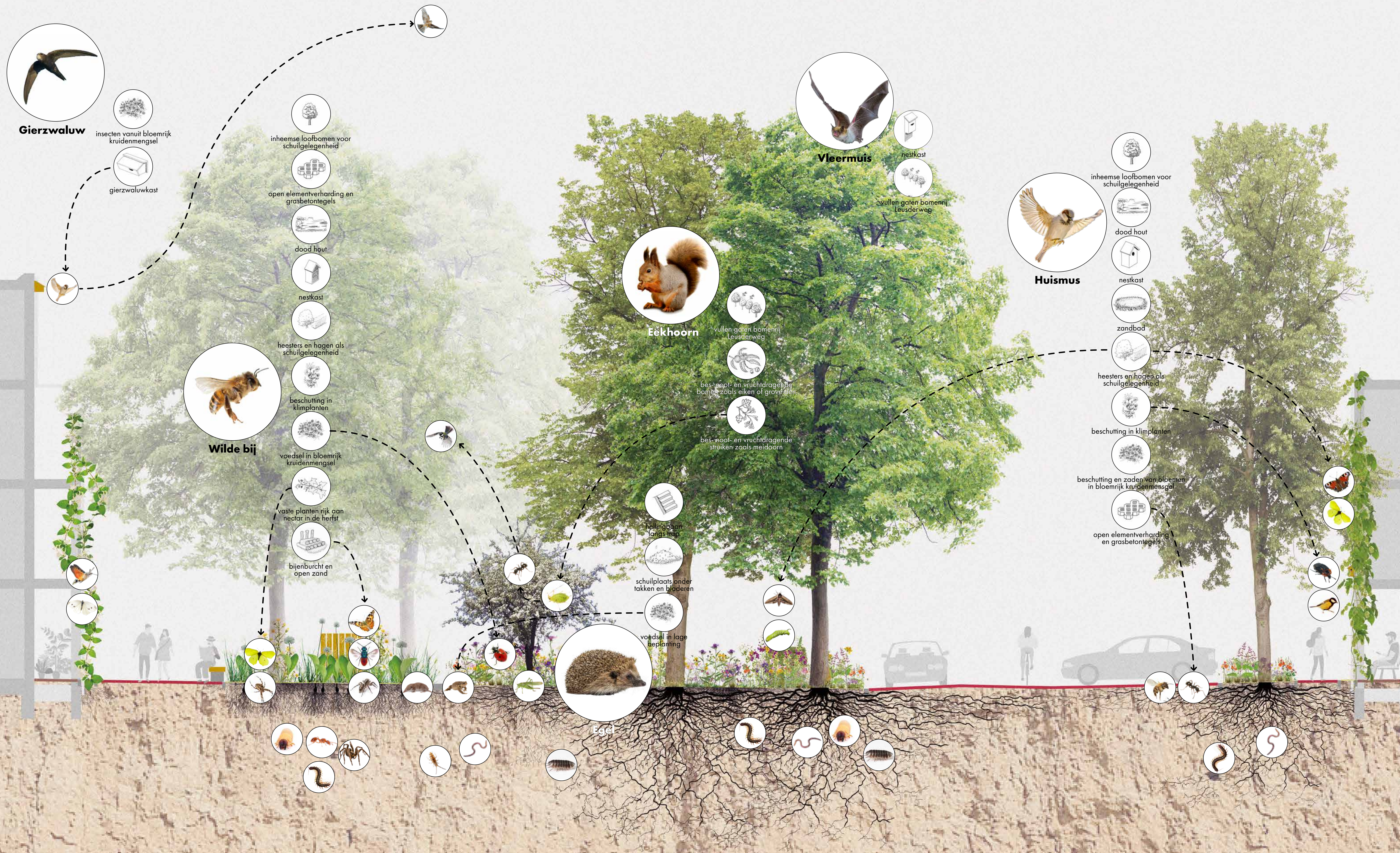
# CONCEPT DEFINITIEF ONTWERP JULIANA VAN STOLBERGBUURT

VERNIEUWEN OPENBARE RUIMTE

17.06.2026

## Ecologisch systeem

Maatregelen voor zes gidssoorten helpen ook vele meeliftende soorten, zo ontstaat een ecosysteem in de Juliana van Stolbergbuurt



## Speelwadi Appelweg



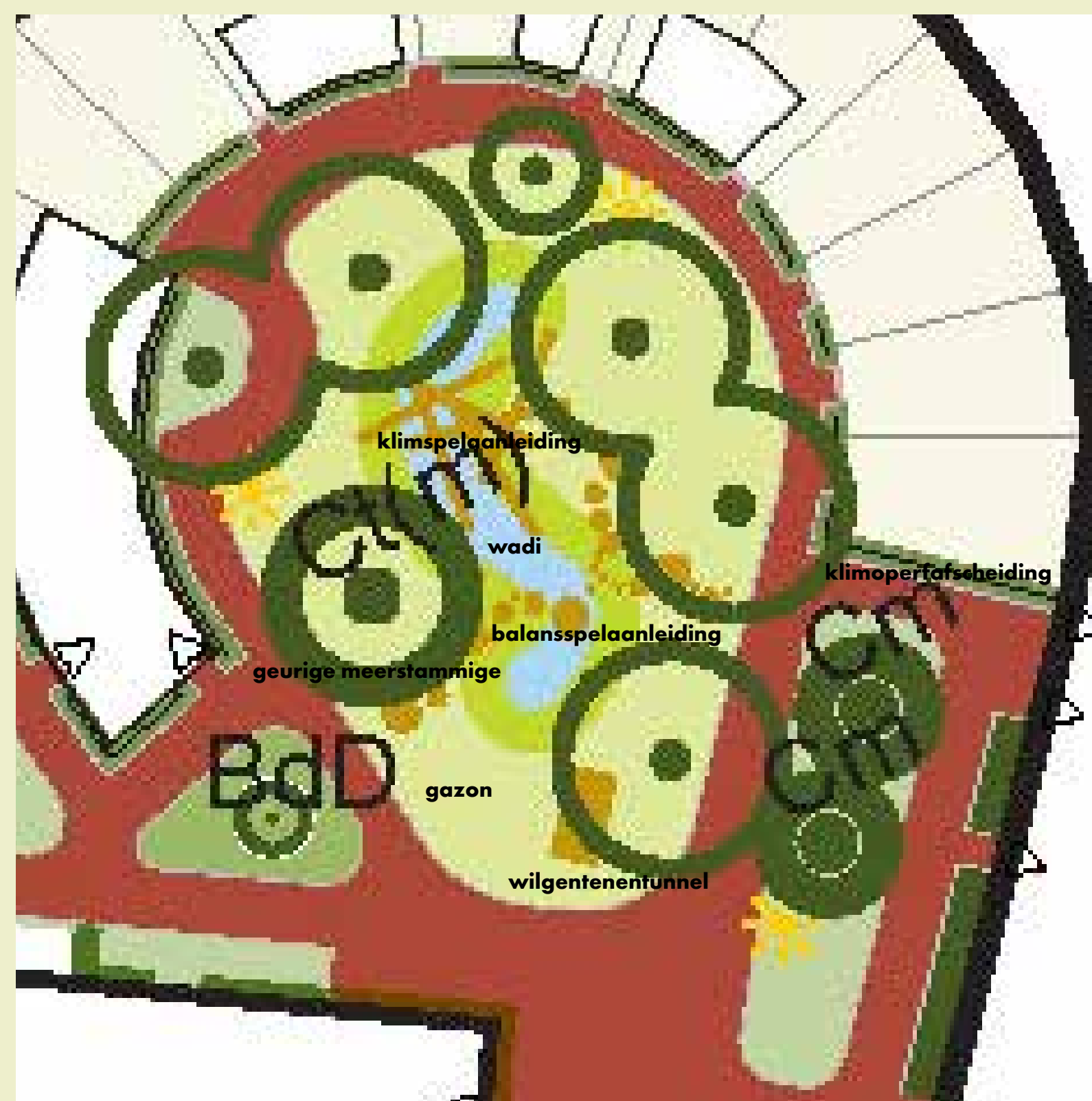
Bestaande situatie

### Wensen bewoners in ontwerp

- Spelaanleidingen voor kleine kinderen
- Wadi
- Beplanting laag ivm veiligheid/zicht
- Geurige meerstammige boom

### Daarnaast in ontwerp

- Op erfrens rondom: staalmathekwerk met klimop, in overleg met Portaal/bewoners



Spelaanleidingen

Spelaanleidingen



Wilgententunnel

Geurende meerstammige



Staalmathekwerk met klimop

Crataegus monogyna  
Eenstijlige Meidoorn

Buddlejia davidii  
'Dart's Ornamental White'  
Vinderstruik

## Vogeltuyn Graaf Janlaan



Bestaande situatie

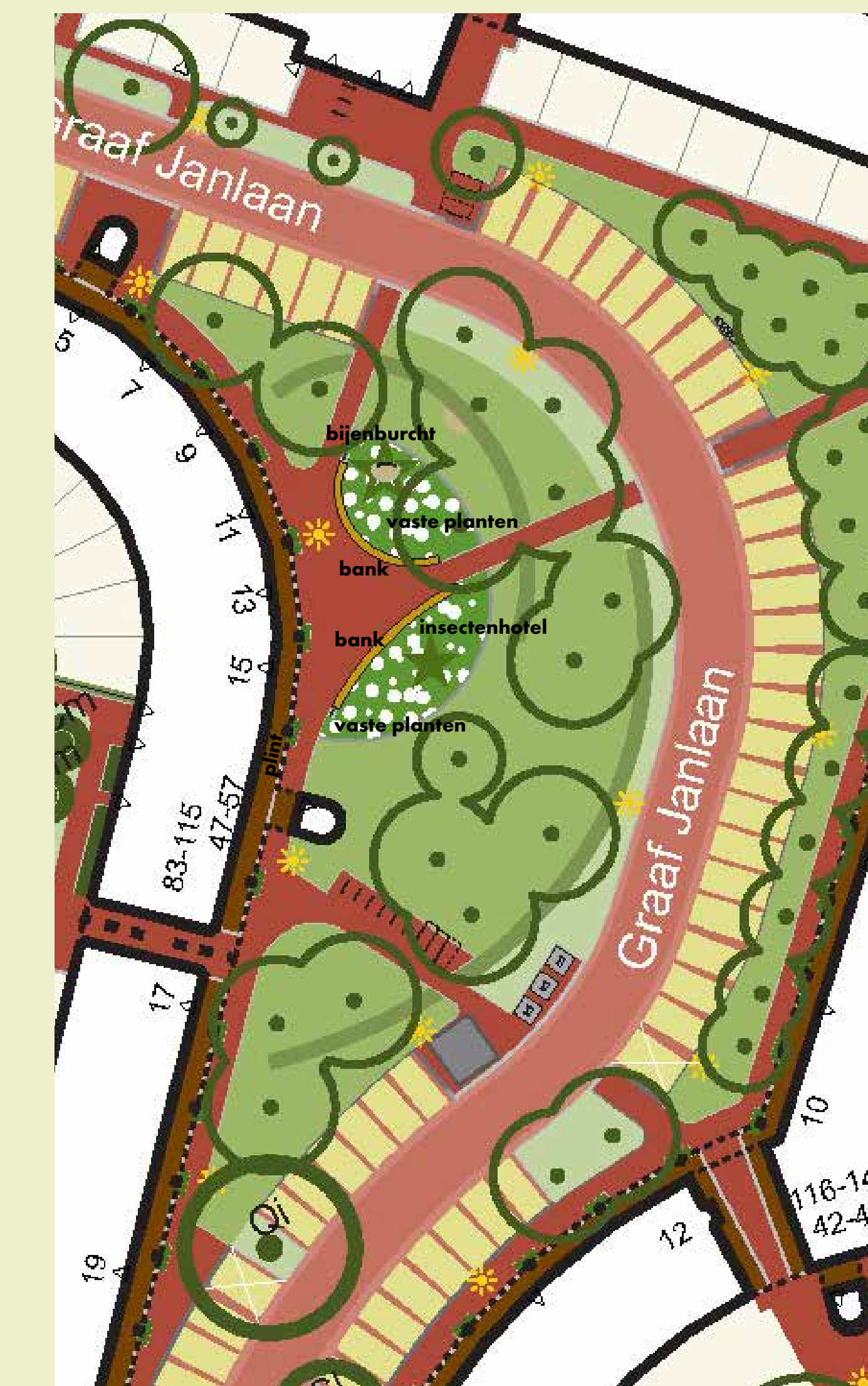
### Wensen bewoners in ontwerp

- Inheemse planten voor insecten en vogels
- Lage haag vermindert zicht op auto's
- Fietsstalling naast afvalcontainers



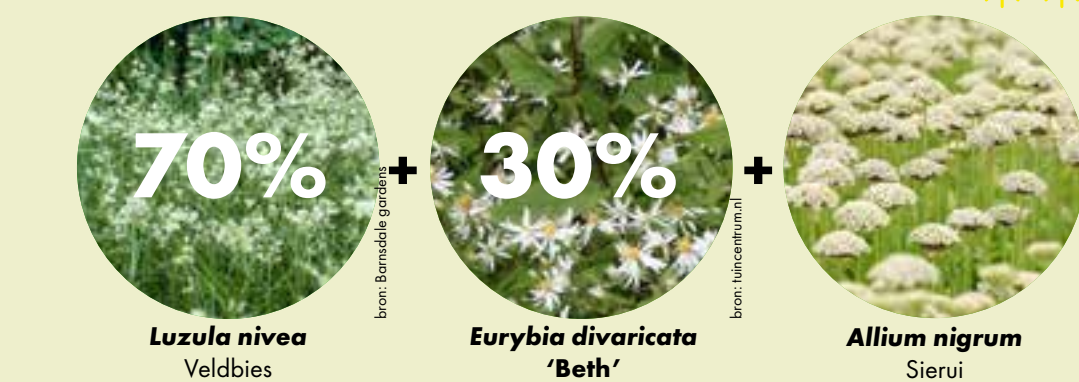
Bijenburcht

Bank



### Beplanting

- Duidelijk onderscheid met de kruidenrijke mengsels, door minder soorten en deels groenblijvend
- Beplanting die veel insecten aantrekt, een belangrijke voedselbron voor vogels
- Luzula biedt als groenblijvende dichte polvormende plant in de winter beschutting aan vogels



## Vaste plantentuin Van Campenstraat



Bestaande situatie

### Wensen bewoners in ontwerp

- Spelen
- Goede toegankelijkheid (2,5m breed verhard pad langs gevels)

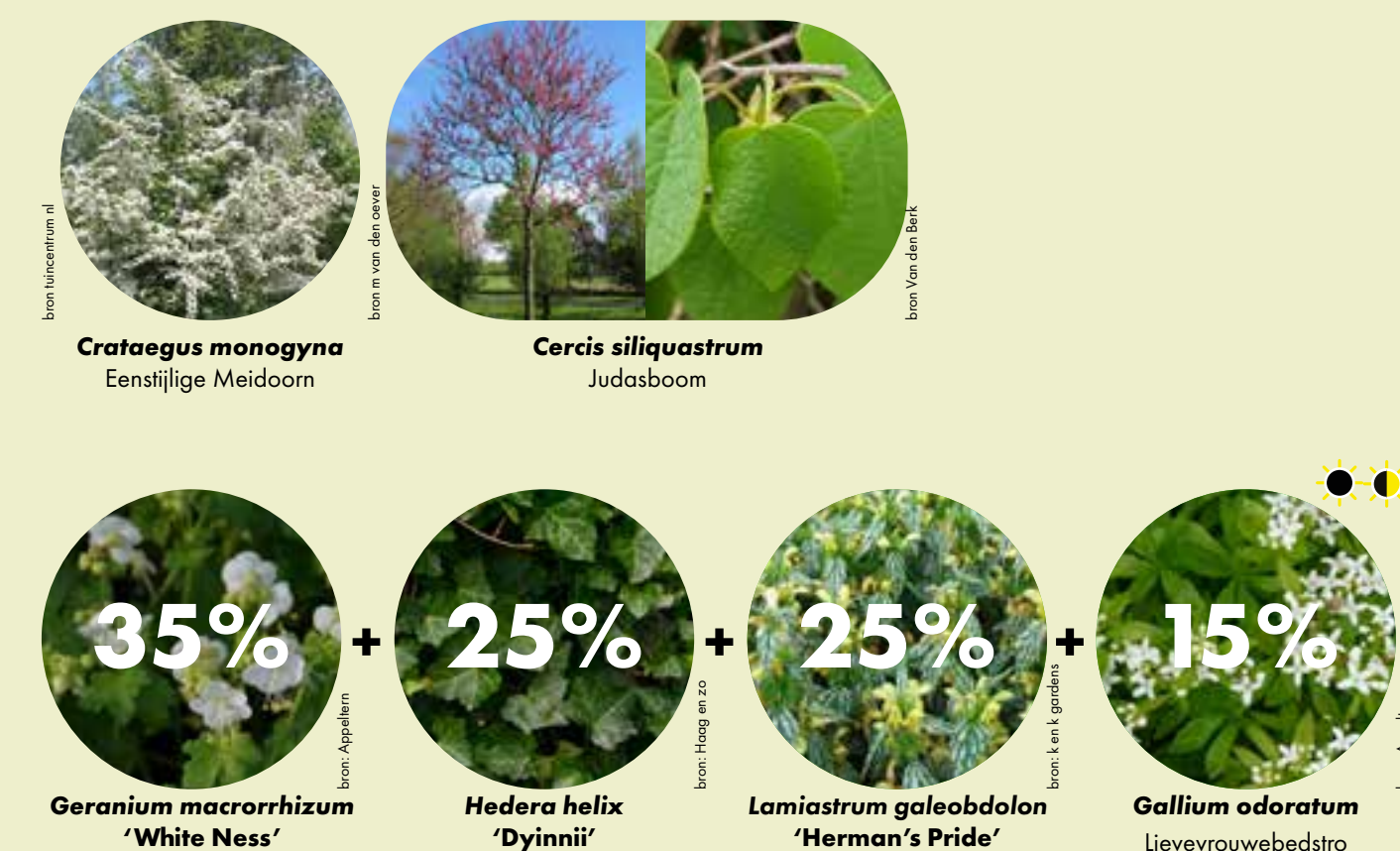
### Daarnaast in ontwerp

- Plint langs gevel, klimplanten
- Halfverhard pad door bos
- Nieuwe bloeiende bomen
- Basis van vaste planten
- Liggende boomstam
- Houten spelaanleiding
- Bank op afstand van de woningen



### Beplanting

- Duidelijk onderscheid met de kruidenrijke mengsels, door minder soorten en deels groenblijvend
- Een mix van sterke soorten, bestand tegen de (half)schaduw van de bestaande bomen
- Deels groenblijvend



Geranium macrorrhizum  
'White Nook'  
Ooievaarsbek

Hedera helix  
'Dyvisii'  
Klimop

Lamium galeobdolon  
'Herman's Pride'  
Dovenetel

Galium odoratum  
Lieverwortelbedeldoorn

## Graaf Renatushof



Bestaande situatie

### Wensen bewoners in ontwerp

- Rustig hofje
- Grote vaste plantentuin met variatie in kleur, hoogte enz.
- Ruimte om te spelen aan oostkant
- Hof bereikbaar met de auto
- Perzische slaapboom
- Vlinderstruik

### Daarnaast in ontwerp

- Kleine bomen vervangen door enkele grote bomen met meer toekomst
- Plint langs gevel, in overleg met bewoners en Portaal



Geel-witte mix vaste planten

### Beplanting

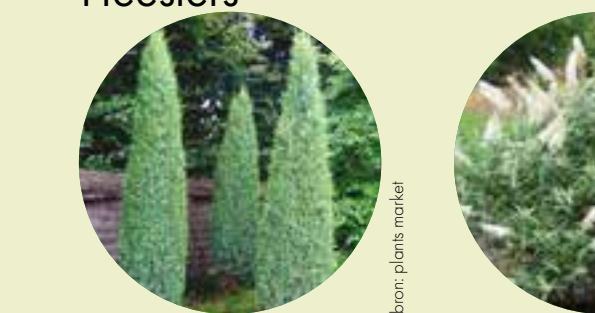
- Vloeiend gevormde plantvakken met vaste planten en siergrassen, geschikt voor zonnige en droge omstandigheden.
- Twee kleurmixen: geelwit en paarswit
- De lagere soorten aan de zijken van de plantvakken planten, hogere soorten meer in het midden

#### Bomen



Albizia julibrissin  
Perzische slaapboom

#### Heesters



Juniperus communis  
'Compressa'  
Jeneverbes

#### Paars-witte mix vaste planten



Nepeta x faassenii  
'Snow Flakes'  
Kattenkruid



Salvia officinalis  
'Caradonna'  
Salle



Perovskia atriplicifolia  
'Denim 'n Lace'  
Kattenkruid

#### Geel-witte mix vaste planten



Salvia nemorosa  
'Schneehugel'  
Salle



Solidago perfoliata  
var. angustata  
Guldenoede



Baptisia australis  
'Golden Jubilee'  
Valse indigo



Baptisia australis  
'Alba'  
Valse indigo



Salvia officinalis  
'Caradonna'  
Salle



Perovskia atriplicifolia  
'Denim 'n Lace'  
Kattenkruid



Salvia nemorosa  
'Schneehugel'  
Salle



Salvia pratensis  
Salle



Salvia pratensis  
Salle



Salvia pratensis  
Salle



Salvia pratensis  
Salle



Salvia pratensis  
Salle



Salvia pratensis  
Salle



Salvia pratensis  
Salle



Salvia pratensis  
Salle



Salvia pratensis  
Salle



Salvia pratensis  
Salle



Salvia pratensis  
Salle



Salvia pratensis  
Salle



Salvia pratensis  
Salle



Salvia pratensis  
Salle



Salvia pratensis  
Salle



Salvia pratensis  
Salle



Salvia pratensis  
Salle



Salvia pratensis  
Salle



Salvia pratensis  
Salle



Salvia pratensis  
Salle



Salvia pratensis  
Salle



Salvia pratensis  
Salle



Salvia pratensis  
Salle



Salvia pratensis  
Salle



Salvia pratensis  
Salle



Salvia pratensis  
Salle



Salvia pratensis  
Salle



Salvia pratensis  
Salle



Salvia pratensis  
Salle



Salvia pratensis  
Salle



Salvia pratensis  
Salle



Salvia pratensis  
Salle



Salvia pratensis  
Salle



Salvia pratensis  
Salle



Salvia pratensis  
Salle



Salvia pratensis  
Salle



Salvia pratensis  
Salle



Salvia pratensis  
Salle



Salvia pratensis  
Salle



Salvia pratensis  
Salle



Salvia pratensis  
Salle



Salvia pratensis  
Salle



Salvia pratensis  
Salle



Salvia pratensis  
Salle



Salvia pratensis  
Salle



Salvia pratensis  
Salle



Salvia pratensis  
Salle



Salvia pratensis  
Salle



Salvia pratensis  
Salle



Salvia pratensis  
Salle



Salvia pratensis  
Salle



Salvia pratensis  
Salle



Salvia pratensis  
Salle



Salvia pratensis  
Salle



Salvia pratensis  
Salle



Salvia pratensis  
Salle



Salvia pratensis  
Salle



Salvia pratensis  
Salle



Salvia pratensis  
Salle



Salvia pratensis  
Salle



Salvia pratensis  
Salle



Salvia pratensis  
Salle



Salvia pratensis  
Salle



Salvia pratensis  
Salle



Salvia pratensis  
Salle



Salvia pratensis  
Salle



Salvia pratensis  
Salle



Salvia pratensis  
Salle



Salvia pratensis  
Salle



Salvia pratensis  
Salle



Salvia pratensis  
Salle



Salvia pratensis  
Salle



Salvia pratensis  
Salle



Salvia pratensis  
Salle



Salvia pratensis  
Salle



Sal