

# Indische buurt

herinrichting openbare ruimte  
visie



4 april 2024

**projectteam**

• elian Korsaan, verkeer  
Amy Kosse, stedenbouw & landschap  
Dorien Nooitgedagt, bomen, groen  
erwin Lubbersen, OVL  
Jos de Vries riolering, water  
Rolf Leenman, wegen  
Gideon Vreeman, ecologie  
Yücel özmen, projectmanager  
Andries elants, contractmanager  
Stasja van den Berg, omgevingsmanager  
Bart Bordes, stedenbouwkundige  
Martijn Al, landschapsarchitect

1

introductie

(Yücel Özmen)

# Agenda bewonersbijeenkomst



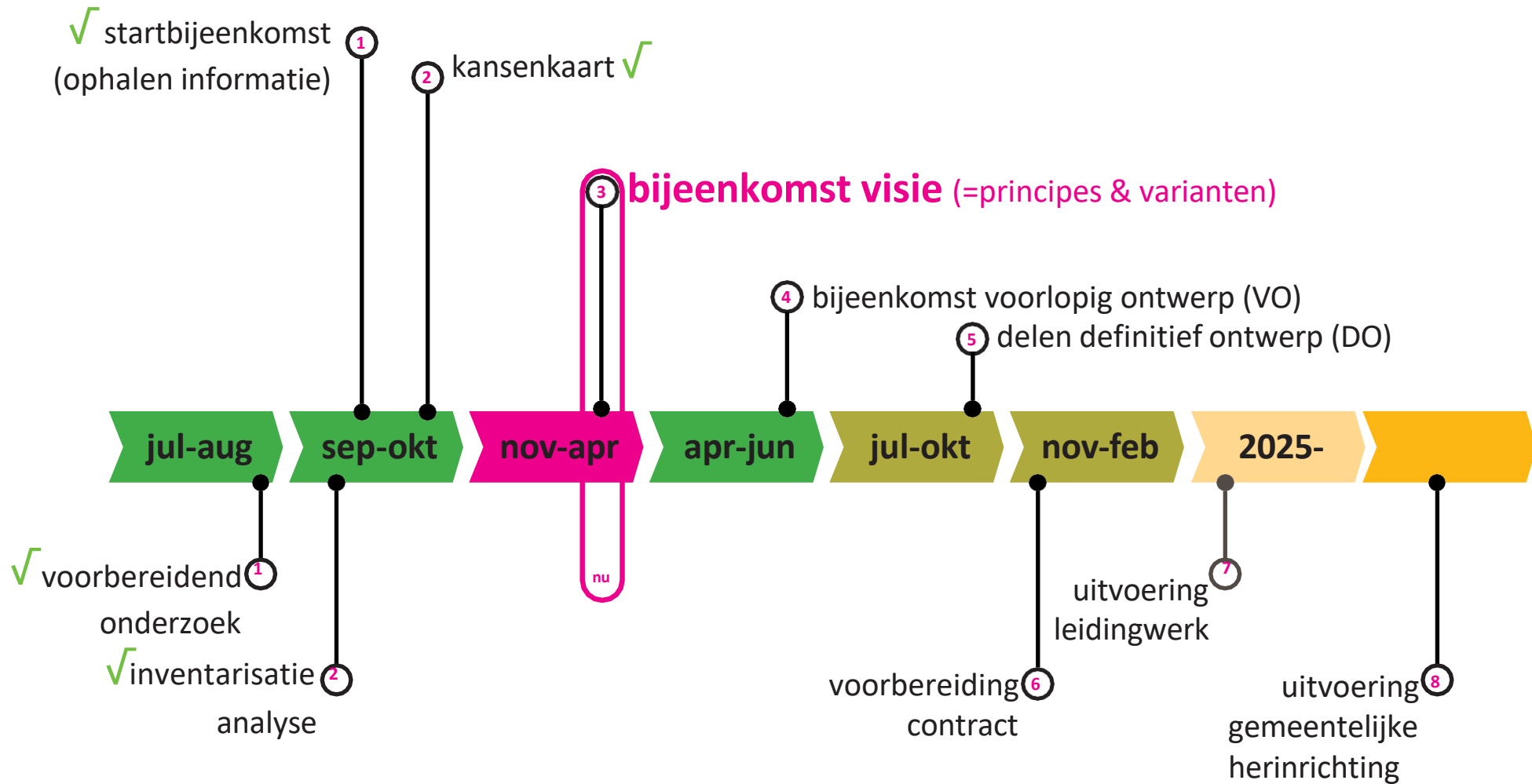
19:00 - 19:05	Welkom door projectmanager
19:05 - 19:20	Introductie opgave mobiliteit door verkeerskundige
19:20 - 19:45	Presentatie kansenkaart en visie (met varianten) door ontwerpers
19:45 - 20:00	Korte pauze
20:00 - 20:45	In gesprek over visie (+varianten) (verdeeld over meerdere tafels)
20.45 - 21.15	Plenaire terugkoppeling per tafel
21.15 - 21:30	Afronding door projectmanager

# Plangebied



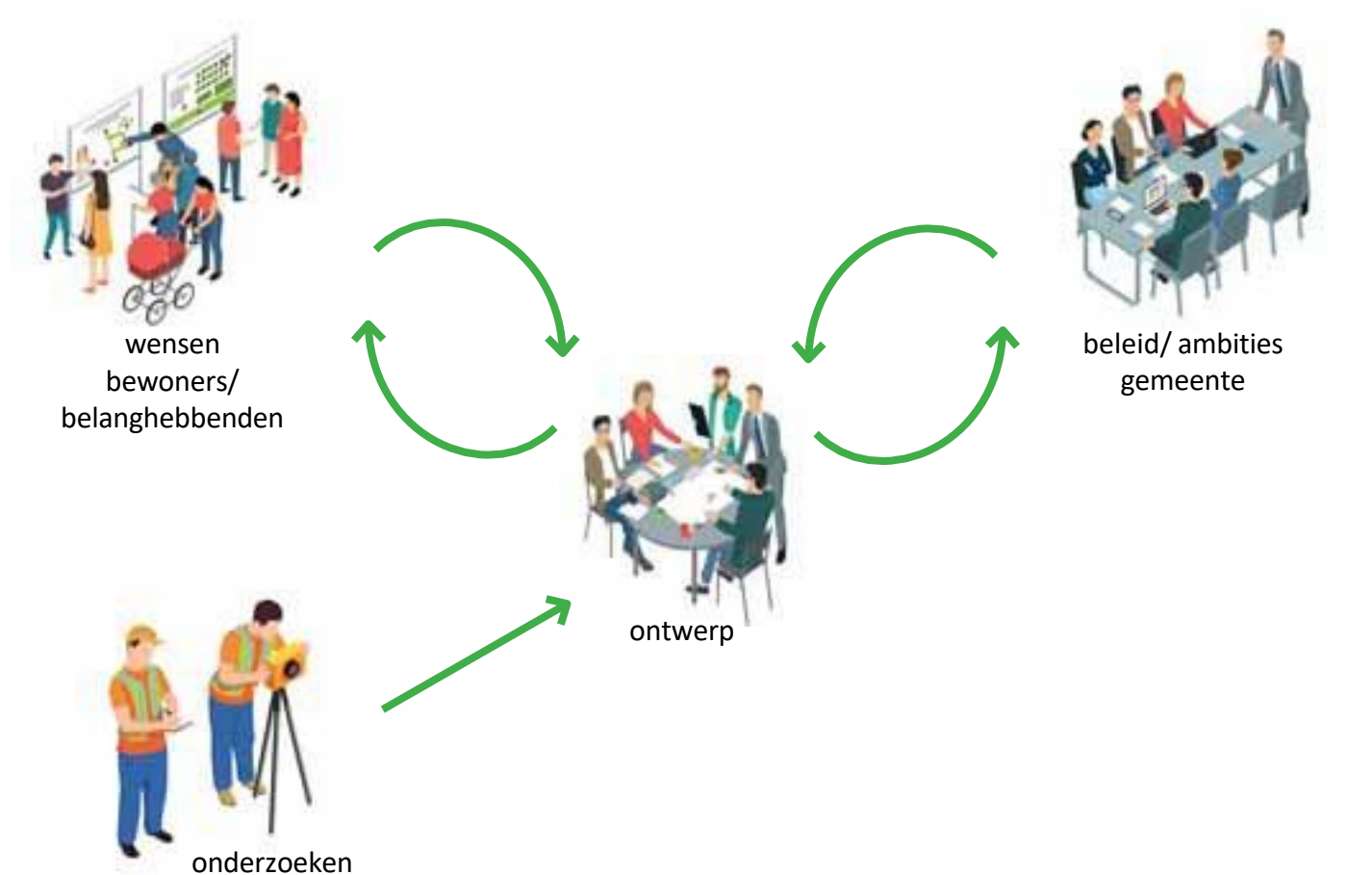
# Planning (onder voorbehoud van wijzigingen)

## Nu: principes en in overleg over varianten



# Brede afweging

- Kijk zo breed mogelijk naar alle belangen die een rol spelen.
- Maak bij conflicterende belangen een afweging die zoveel mogelijk recht doet aan de opgave.
- Maak een ontwerp dat voldoet aan de randvoorwaarden en zoveel mogelijk belangen behartigt.



# Communicatie met bewoners

- Bewonersbijeenkomsten (inventarisatie / voorlopig ontwerp)
- Bewonersbrief
- Informatiepaneel met projectinformatie
- Projectpagina op gemeentelijke website [www.amersfoort.nl/indischebuurt](http://www.amersfoort.nl/indischebuurt)
- E-mail: [indischebuurt@amersfoort.nl](mailto:indischebuurt@amersfoort.nl)



bewoners-  
bijeenkomsten



internet  
projectpagina



informatiepaneel met  
projectinformatie



brief



e-mail

1

mobilität

(Elian Korsaan)



# Gemeentelijke uitgangspunten verkeer

## Parkeren

### Ruimte voor parkeren

- Met een blik vooruit (op gereguleerd parkeren)
- Iedereen kan (in theorie) de eerste auto binnen 150 meter loopafstand van de woning kwijt
- Bezitters van een oprit worden gevraagd hiervan gebruik te maken

### Parkeerplaatsen in de openbare ruimte

- Er worden circa 213 parkeerplaatsen aangelegd
- Dit is voldoende parkeerruimte voor de buurt
- Parkeerplaatsen (en rijbaan) conform laatste normen
- Parkeren in gemarkeerde vakken



# Gemeentelijke uitgangspunten verkeer

## Hubs

### Huidig

- Deelauto's: Greenwheels en Mywheels

### Toekomst: Hubs in Amersfoort

- Een centrale plek waar je al je deelverkeer kan vinden
- Deelverkeer in de hub:
  - o auto
  - o bakfiets
  - o fiets
- Mogelijke locatie:
  - o Bankastraat (centraal in de buurt)



# Gemeentelijke uitgangspunten verkeer

## Autodelen

### Besloten systeem

- Met een groep buurtbewoners afspreken

### Opensysteem

- Deelauto's zoals: Greenwheels en Mywheels

### Interesse?

- Gemeente Amersfoort helpt!
- Hiervoor nu al extra groen in de straat (Park let)



# Gemeentelijke uitgangspunten verkeer

## Kapelweg

### Huidig

- Brede weg
- Beperkte verkeersfunctie

### Toekomst

- Rijbaan kan smaller
- Weg, maar blijft de ontsluiting van de buurt
- Voorkomt dat verkeer extra door de wijk gaat rijden



# Gemeentelijke uitgangspunten verkeer

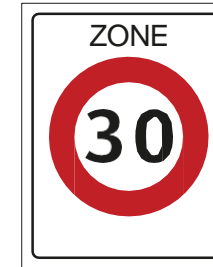
## Verkeersveiligheid

### Huidige situatie

- Snelheidsgegevens: snelheid in de wijk ligt laag
- Madoerastraat tussen Soembastraat en Leusderweg het 'drukt'

### Toekomst

- Er komen snelheidsremmers zoals drempels
- Of andere oplossingen (nader uit te werken in Voorlopig Ontwerp)



# Gemeentelijke uitgangspunten verkeer

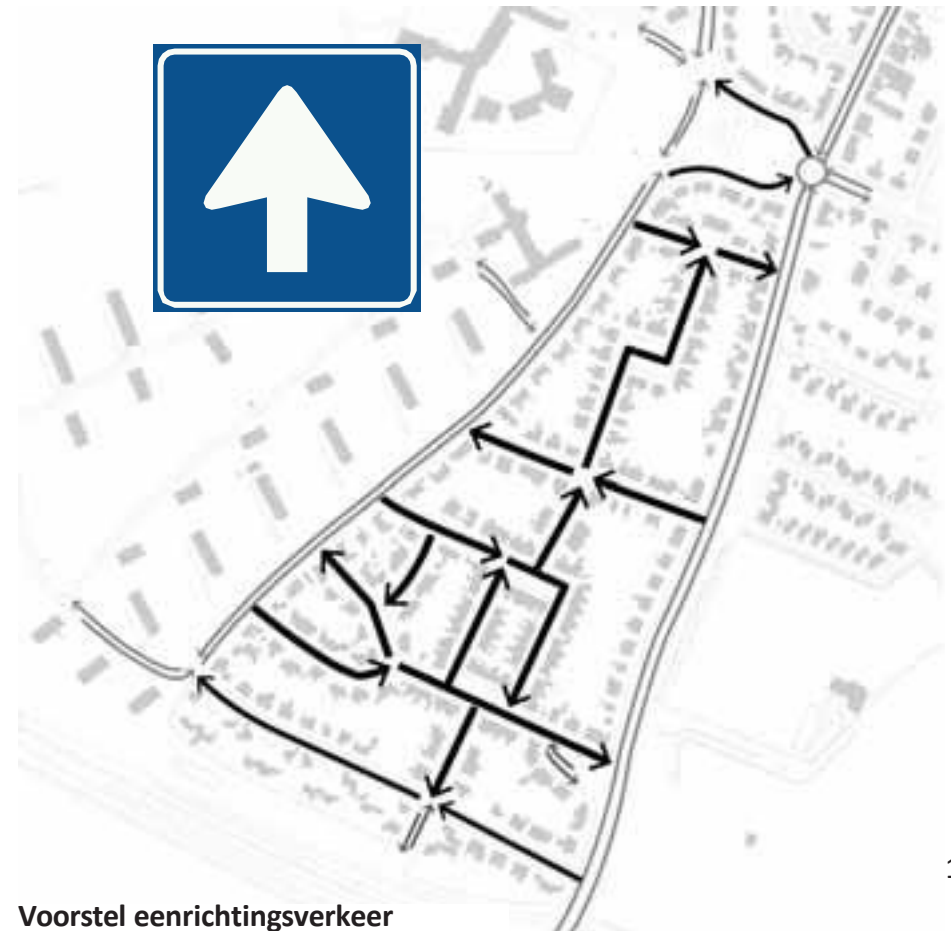
## Éénrichtingsverkeer of knip

Beide oplossingen zijn mogelijk

- Geen verkeerskundige aanleidingen voor éénrichtingsverkeer of knip
- Nadeel is wat extra omrijbewegingen en verkeersdrukke, omdat de afstanden langer worden



Rijrichtingen bestaande situatie



Voorstel eenrichtingsverkeer

1

vorige bijeenkomst:  
inventarisatie

# Hoofdlijnen bewonerswensen voor Indische buurt

## Grote ambitie!

### Mobiliteit

- ✓ Verkeersveiliger, lagere snelheid, woonerf
- ± Eenrichtingsverkeer, of juist niet
- ✓ Voldoende parkeerplaatsen
- ✓ Ambitie elektrische auto en deelauto
- ✓ Minder op de auto gericht, meer ruimte voor de fietser
- ✓ Parkeren op eigen terrein stimuleren
- ± Kapelweg wel/ geen voorrangsweg
- ± Waardering voor huidige profiel Kapelweg

### Verblijf en recreatie

- ± Meer speelruimte
- Meer banken en goede verlichting

### Klimaatadaptatie

- ✓ Wateroverlast diverse straten
- ✓ Maak wadi's en/of waterpasserende bestrating
- ✓ Meer bomen en meer groen

### Overig

- ± Ambitie in energietransitie (stadsverwarming, elektrische auto, deelauto's, lokale batterij-opslag)
- ± Ondergrondse containers
- ✓ Geen asfalt, maar gebakken klinkers
- ✓ Herstel achterstallig onderhoud/ gekapte bomen

### Legenda

- ✓ Verwerkt in Visie
- ± In onderzoek/ keuze i.o.m. bewoners
- ✗ Niet verwerkt in Visie
- Uit te verwerken in ontwerp





# Randvoorwaarden en ambities gemeente Amersfoort

## Gemeentelijke randvoorwaarden

- Afmeting rijbaan conform laatste normen
- Afmeting parkeerplaats volgens de laatste normen
- Parkeren in gemarkeerde vakken
- In iedere straat minimaal één volwaardig obstakelvrij voetpad
- Asphalt vervangen door gebakken klinkers
- Trottoirs voorzien van gele gebakken klinkers
- Bomen handhaven tenzij, bij kap minstens een boom terug.
- Betere groeiplaats voor bomen
- Vervang openbare verlichting voor uniforme LED armaturen
- Plaats lichtmasten eenzijdig
- Kapelweg van 50 km/u naar 30 km/u

## Gemeentelijke ambitie

- Piekwaterberging in openbare ruimte in aanvulling op infiltratieriool
- Voorkom verdroging, vang water op en infiltreer in de bodem
- Afkoppelen van regenpijpen/ daken
- Beperk verdroging Nimmerdor
- Vergroot biodiversiteit
- Sluit aan bij de ecologie van de Amersfoortse Berg
- Omgekeerd inzamelen voor restafval

2

Visie

# Opbouw visie

## Principes

### Typologie openbare ruimte



Heldere typologie openbare ruimte

### Verharding



Verharding maakt leesbare buurt

### Groen



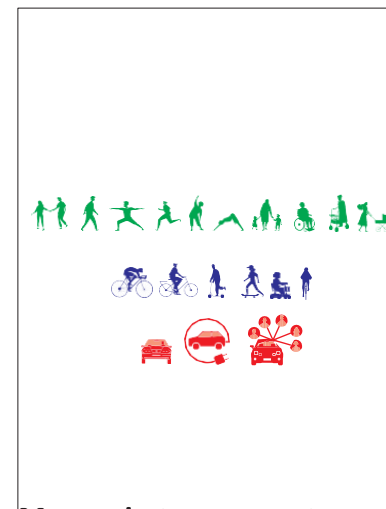
Gevarieerde beplanting en passend bij ondergrond

### Water



Water vasthouden, infiltreren en vertraagd afvoeren

### Mobiliteit en energie



Meer ruimte voor voetganger, stimuleer deel-auto's

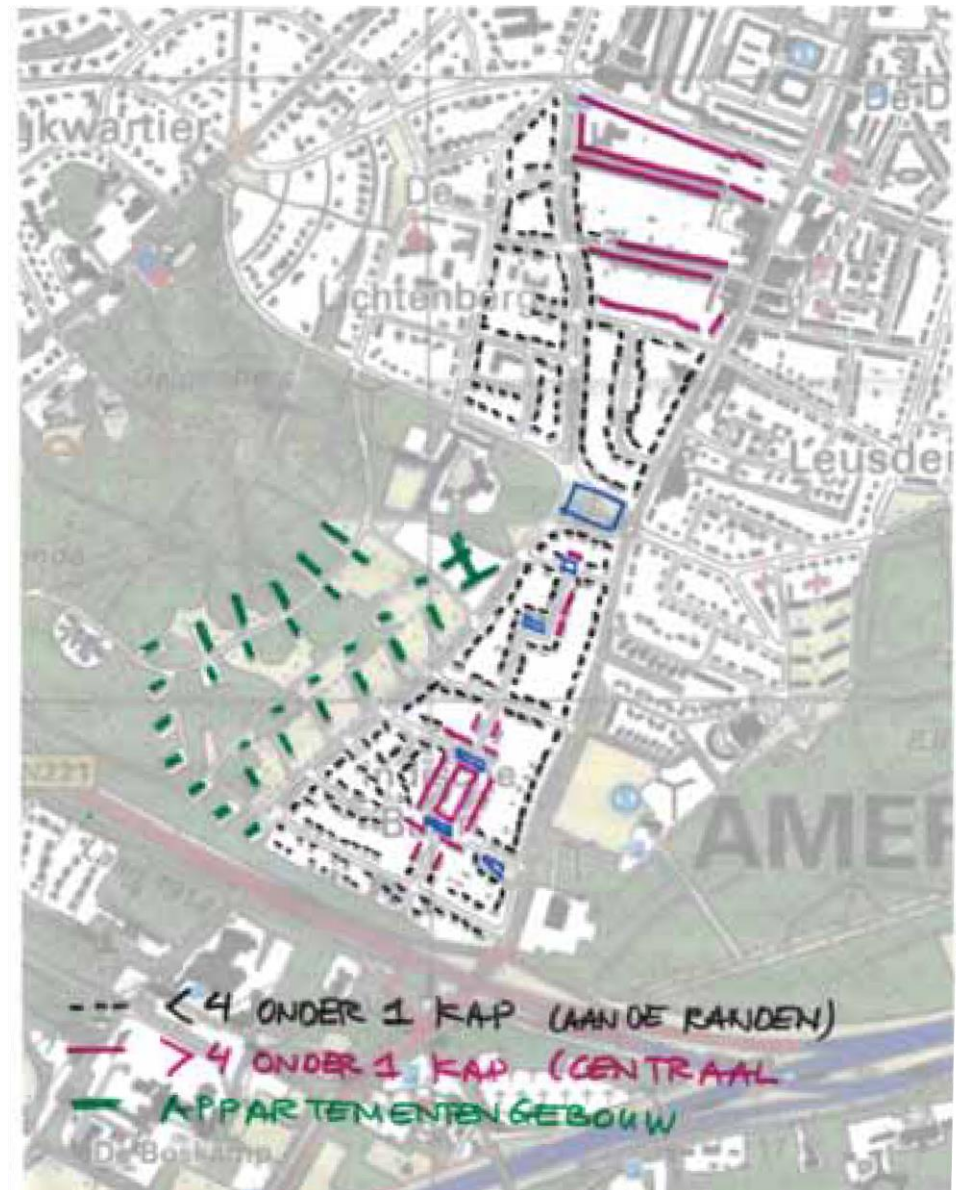
# Typologie openbare ruimte



## Lijnen en plekken nu

Ontwerp (1919) is nog te herkennen:

- Wegen volgen de hoogtelijnen
- Of wegen haaks op hoogtelijn
- Uitzonderingen zijn viertal plekken



## Woningtypologieën

Verspreide woningtypen:

- Vrijstaande tot drie onder een kap aan de rand
- Rondom de plekken vier onder een kap
- Uitzonderingen t.o.v. 1919 appartementen gebouwen in het bos

# Typologie openbare ruimte

## Bestaande situatie: alle wegen dezelfde uitstraling



### Bestaande situatie

- Alle woonstraten dezelfde uitstraling
- Kapelweg en enkele kleine plekken vormen enigszins uitzondering



## Principe 1: Heldere typologieën openbare ruimte



### Bestaande situatie

- Alle woonstraten dezelfde uitstraling
- Kapelweg en enkele kleine plekken vormen enigszins uitzondering



### Voorstel

- Onderscheid tussen wegen haaks op de berg en wegen evenwijdig aan de berg
- Verbijzonder plekken
- Verbijzonder centrale rechthoek

## Principe 2:

### Maak opzet buurt afleesbaar aan verharding



#### Bestaande situatie

- De verschillende openbare ruimtes niet afleesbaar aan verharding
- Alle wegen en trottoirs bestaan uit asfalt



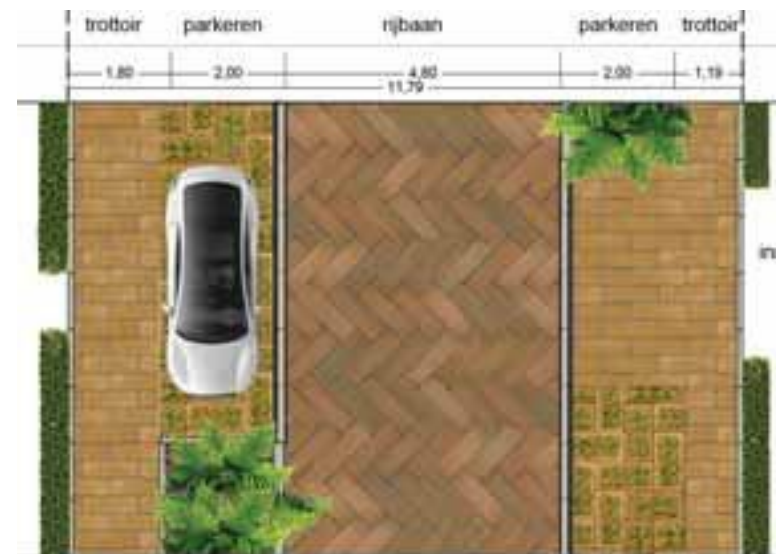
#### Voorstel

- Verharding draagt bij aan leesbaarheid buurt
- Onderscheid in verharding tussen:
  1. wegen evenwijdig aan de berg
  2. wegen haaks op de berg
  3. centrale rechthoek
- Gebakken klinkers met fijnzinnige detaillering zoals de jaren 30 bebouwing

# Onderscheid in materialisatie tussen straten haaks op de berg en straat evenwijdig aan de berg



Materialisatie traditionele straat haaks op de berg donkerder steen op rijbaan



Materialisatie traditionele straat evenwijdig aan de berg



# Groen

## Bestaande situatie



### Bestaande situatie

- Bomen dragen niet bij aan leesbare stad, weinig variatie

1. Gaten in de bomenstructuur, o.a. Balistraat
2. Rechthoek boomloos
3. Weinig variatie in boomsoorten Kapelweg
4. Weinig / slecht groeiende bomen op de plekken



## Principe 3:

### Bepanting passend bij ondergrond, vergroot variatie



#### Bestaande situatie

- Bomen dragen niet bij aan leesbare stad, weinig variatie

1. Gaten in de bomenstructuur, o.a. Balistraat
2. Rechthoek boomloos
3. Weinig variatie in boomsoorten Kapelweg
4. Weinig / slecht groeiende bomen op de bijzondere plekken



#### Voorstel

- Opzet buurt afleesbaar aan bomen
- Variatie in boomsoorten, passend bij ondergrond

1. Aanvullen bomenstructuur, o.a. Balistraat
2. Rechthoek benadrukken met bomen
3. Vergroot variatie in boomsoorten Kapelweg
4. Bijzondere bomen op de bijzondere plekken

## Principe 3:

### Beplanting passend bij ondergrond, vergroot variatie



#### Bestaande situatie

- Weinig variatie in soorten
- Weinig relatie tussen de beplantingssoort en ondergrond
- Kleine boom-/ plantvakken



#### Voorstel

- Oorspronkelijke beplanting bos op droge zandgronden als inspiratie
- Vergroot variatie in soorten
- Relatie tussen de beplantingssoort en ondergrond
- Vergroot boom-/ plantvakken

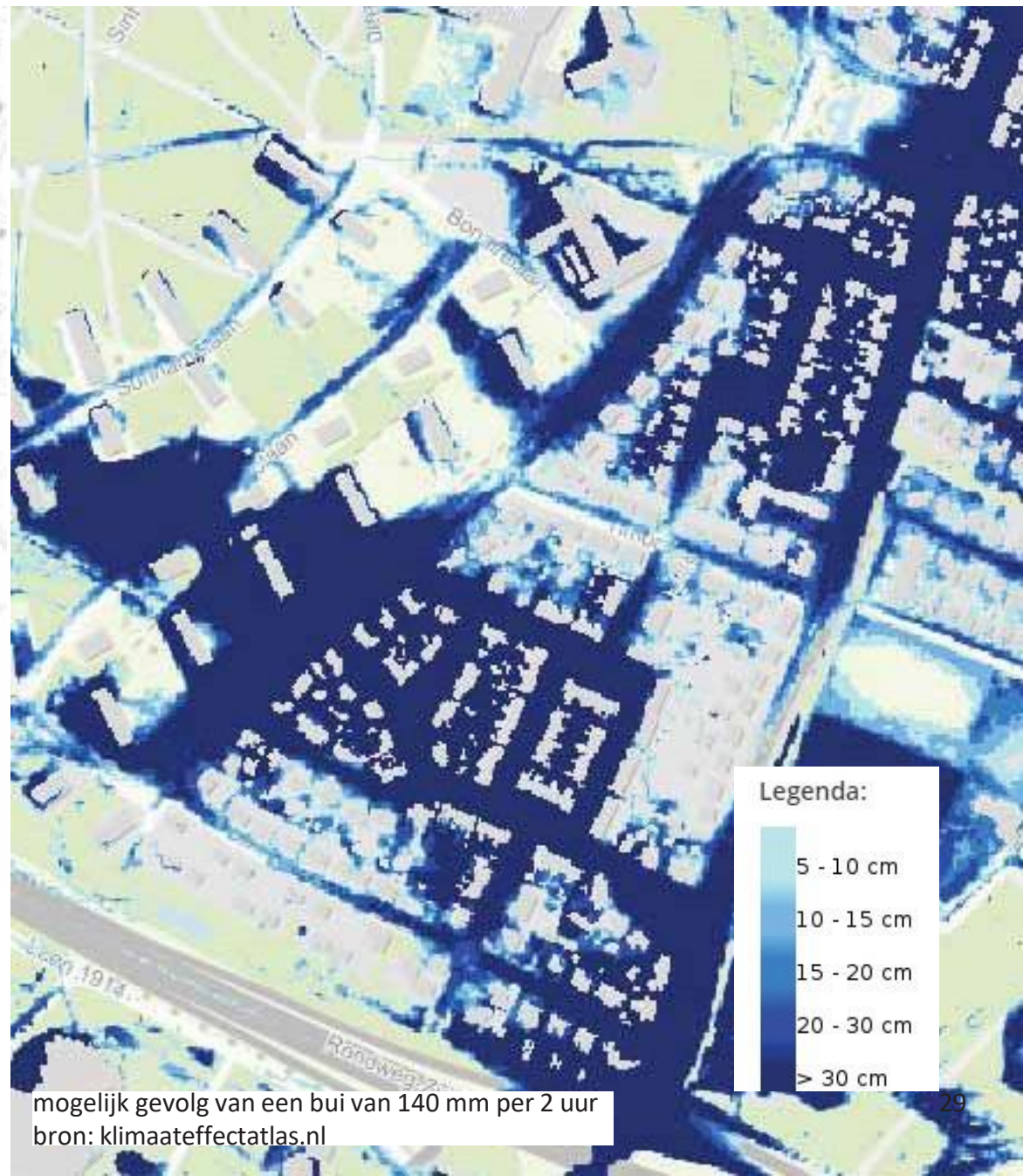
# Water

## Bestaande situatie



### Bestaande situatie

- Plaatselijk wateroverlast bij piekregenbuien
- Verdroging bomen, grondwater daalt



mogelijk gevolg van een bui van 140 mm per 2 uur  
bron: klimateffectatlas.nl

## Principe 4:

### Water vasthouden, infiltreren, vertraagd afvoeren



#### Bestaande situatie

- Plaatselijk wateroverlast bij piekregenbuien
- Verdroging bomen, grondwater daalt
- Ingepaste Bergwater projecten



#### Voorstel

- Water vasthouden, infiltreren, vertraagd afvoeren:
  1. Wadi langs Kapelweg vangt het water vanaf de berg
  2. Opvang water op kavel dmv regenton en infiltratiekoffer door de bewoners ondersteund door de gemeente\*
  3. Infiltratie dmv elementverharding ipv asfalt
  4. Infiltratieriool, met overloop naar Nimmerdor

\*) Regenwater afkoppelcoach gaat u benaderen

# Mobiliteit en energie

## Bestaande situatie



### Bestaande situatie

- Auto dominant, weinig ruimte voor voetganger of speelruimte
- Brede wegen, smalle trottoirs
- Onbenutte inritten



## Principe 5:

### Meer ruimte voor voetganger, stimuleer deel-auto's



#### Bestaande situatie

- Auto dominant, weinig ruimte voor voetganger of speelruimte
- Brede wegen, smalle trottoirs
- Onbenutte inritten

#### Voorstel

- Ruimte voor de voetganger en speelruimte
- Gemarkeerde parkeerplaatsen
- Kapelweg van 2 naar 1 weg
- Gemeente informeert over en organiseert/ bemiddelt bij autodelen
- Gemeentelijke subsidieregeling voor particulier autodelen
- Buurthub (deelbakfiets/ 2 deelfietsen/ deelscooter/ 2 deelauto's)

3

varianten straten



## Varianten straten

1. Traditionele straat
2. Smalle straten centrale rechthoek
3. Kapelweg



# 1. Traditionele straten



1

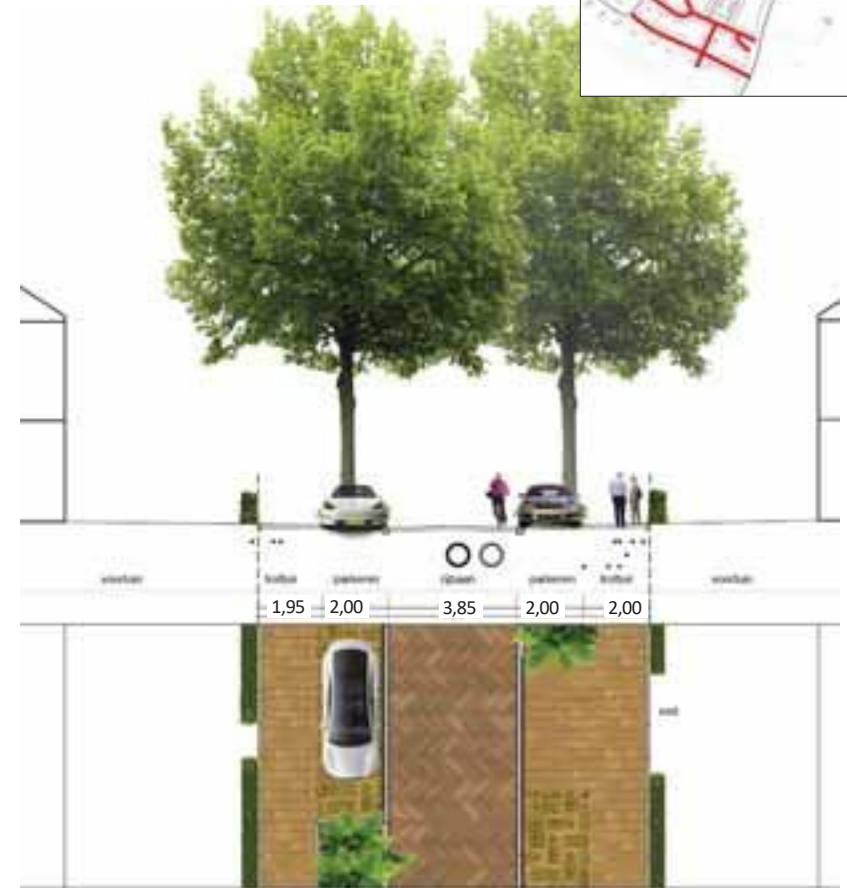


# Traditionele straten

Twee varianten:



Variant 1: Tweerichtingsverkeer



Variant 2: Eenrichtingsverkeer



# Traditionele straten

## Variant 1: Tweerichtingsverkeer

- Rijbaan 4,80m breed

### Plussen/minnen

- + Grotere capaciteit opvang piekregenwater in de straat
- Smalle trottoirs (min. 1x 1.80m en 1x < 1.80m)
- Beperkte ruimte voor beplanting/boomvakken



# Traditionele straten

## Variant 2: Eenrichtingsverkeer

- Rijbaan 3,85m breed

### Plusen/minnen

- + Bredere trottoirs (2x >1.80m) = meer ruimte voor voetganger (aandachtspunt: t.p.v. de bestaande bomen trottoirs versmallen tot bv 100 cm)
- + Meer ruimte voor plantvakken
- Extra omrijbewegingen en verkeersdrukke, omdat de afstanden langer worden



Voorstel eenrichtingsverkeer



## 2. Smalle straten centrale rechthoek



- bestaande maatvoering niet volgens huidige maatstaven
- smalle trottoirs
- geen bomen in de straat

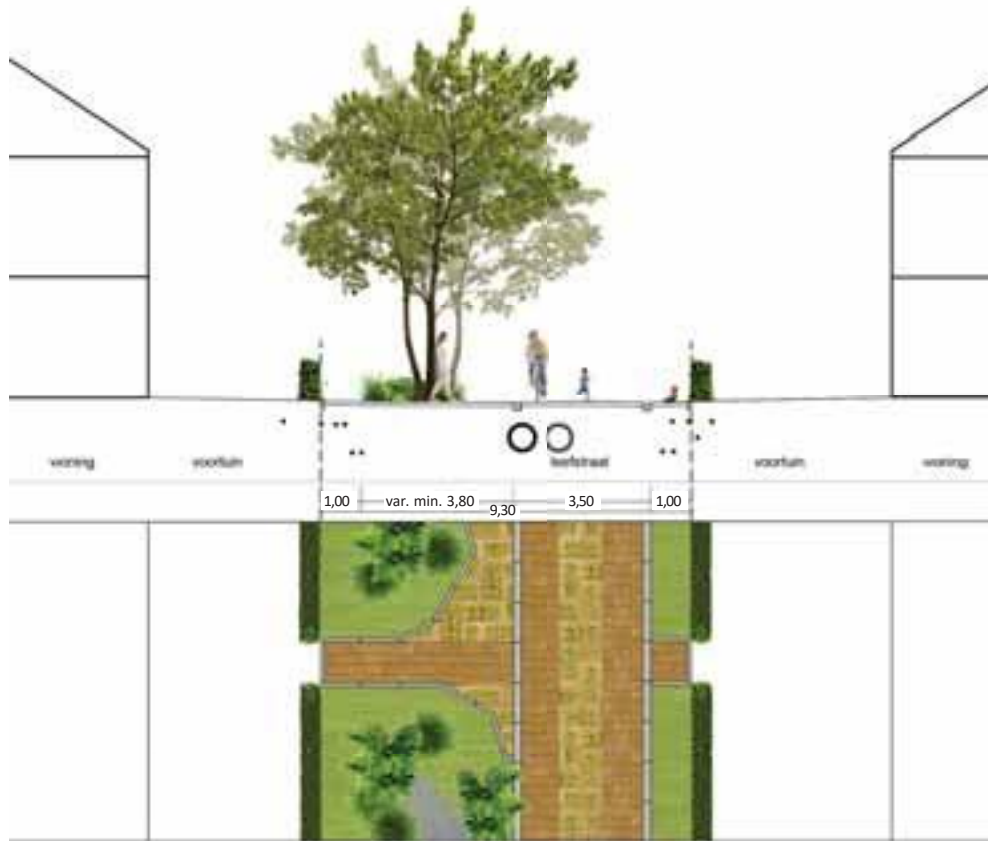


2

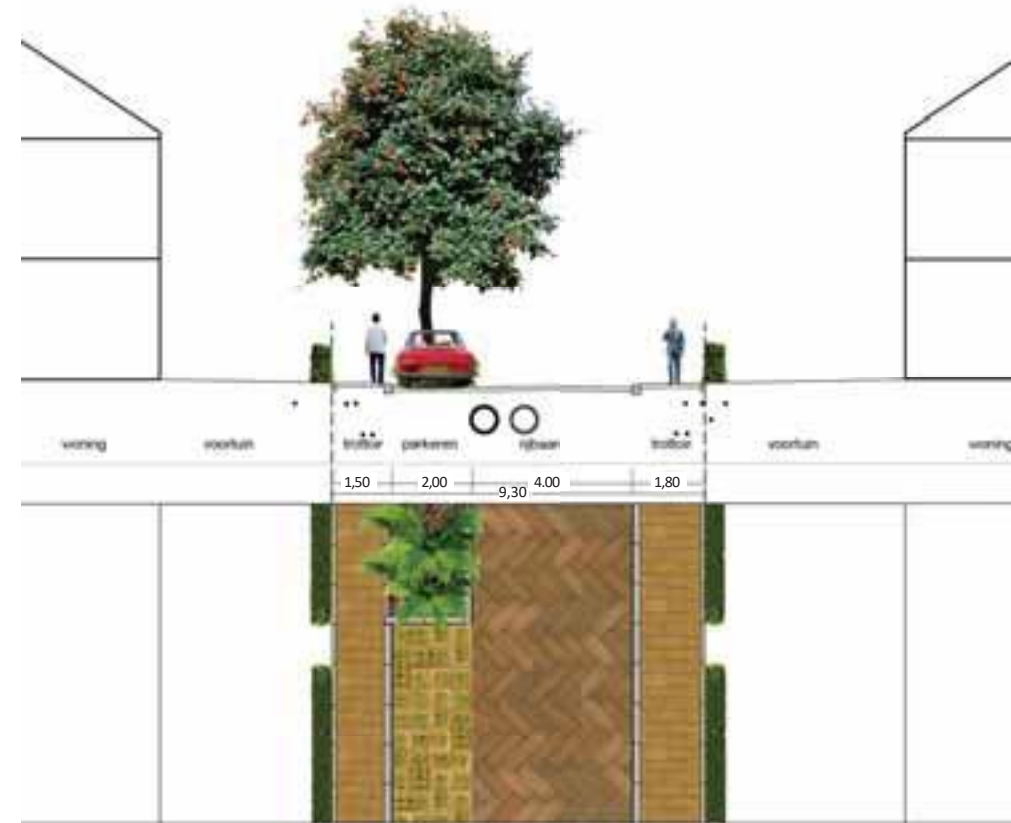
12%

# Smalle straten centrale rechthoek

## Twee varianten



Variant 1: Autoluwe straat



Variant 2: Woonstraat met parkeren

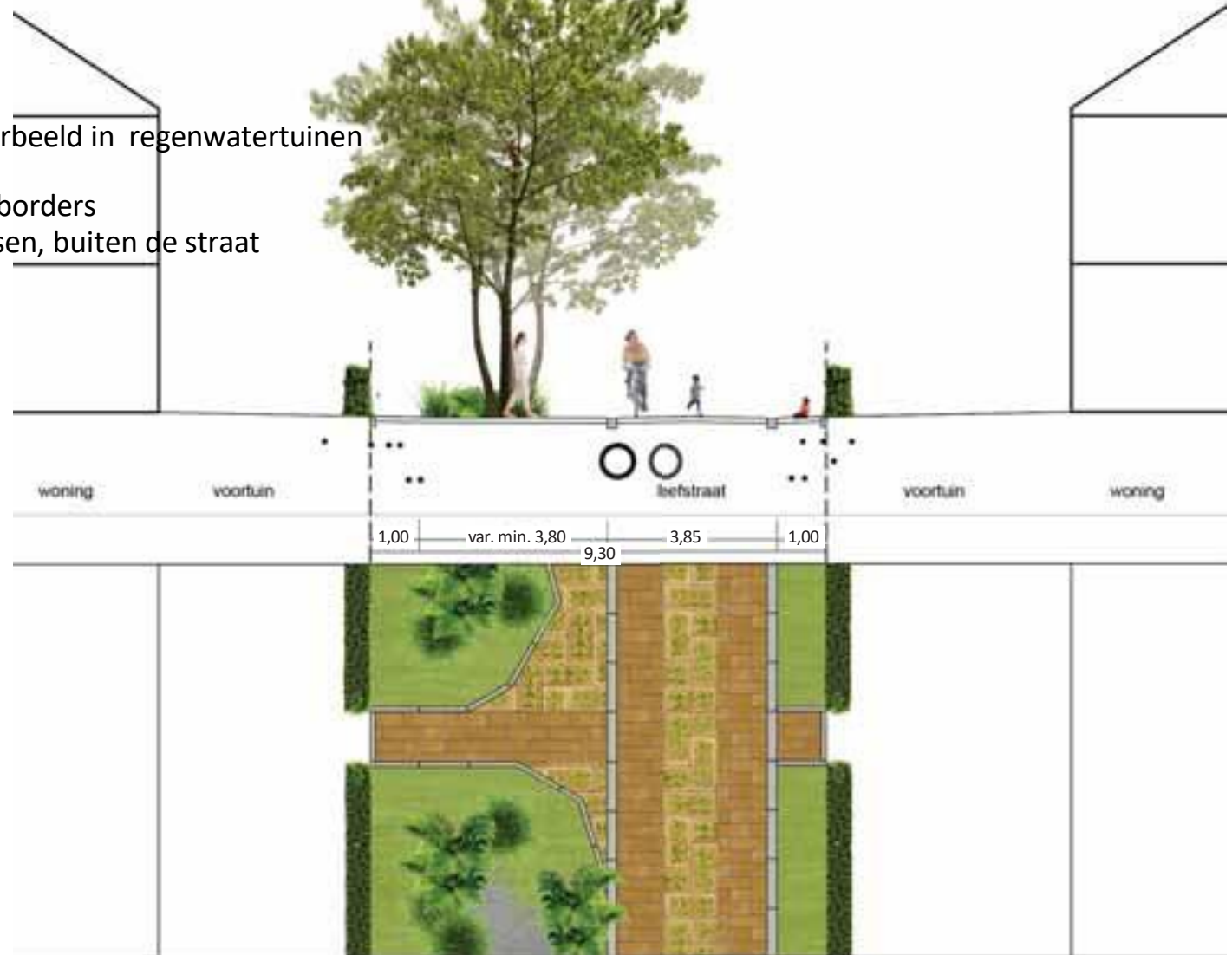
# Smalle straten centrale rechthoek

## Variant 1: Autoluwe straat

- Rijbaan 3.85m breed, toegankelijk voor hulpdiensten
- Alleen parkeren mindervaliden + laden en lossen
- Invulling en uitwerking met omwonenden

### Plusen/minnen

- + Ruimte voor de voetganger
- + Ruimte voor spelen
- + Ruimte voor regenwateropvang, bijvoorbeeld in regenwatertuinen
- + Ruimte voor bomen
- + Ruimte voor ander groen zoals plantenborders
- Grotere loopafstand naar parkeerplaatsen, buiten de straat





# Smalle straten centrale rechthoek

## Variant 1: Autoluwe straat

### Invulling gezamenlijk met omwonenden te bepalen



speelruimte



wateropvang in regenwatertuin

bron: sia landscape architects



plek voor ontmoeting

bron: <https://www.druzzane-mobiliteit.be/>  
goede-praktijk-leeftstraat-droomstraat-toekomststraat



ruimte voor de voetganger

bron: <https://landezine.com/redevelopment-of-the-tranzye-former-renault-site->

# Smalle straten centrale rechthoek

## Variant 1: Autoluwe straat

### Schets



# Smalle straten centrale rechthoek

## Variant 1: Autoluwe straat loopafstanden

Parkeerstraten



Parkeerplaats binnen een loopafstand van 150m:

N.B. bij traditionele inrichting maximaal 16 parkeerplaatsen per straat



Loopafstand <2 minuten

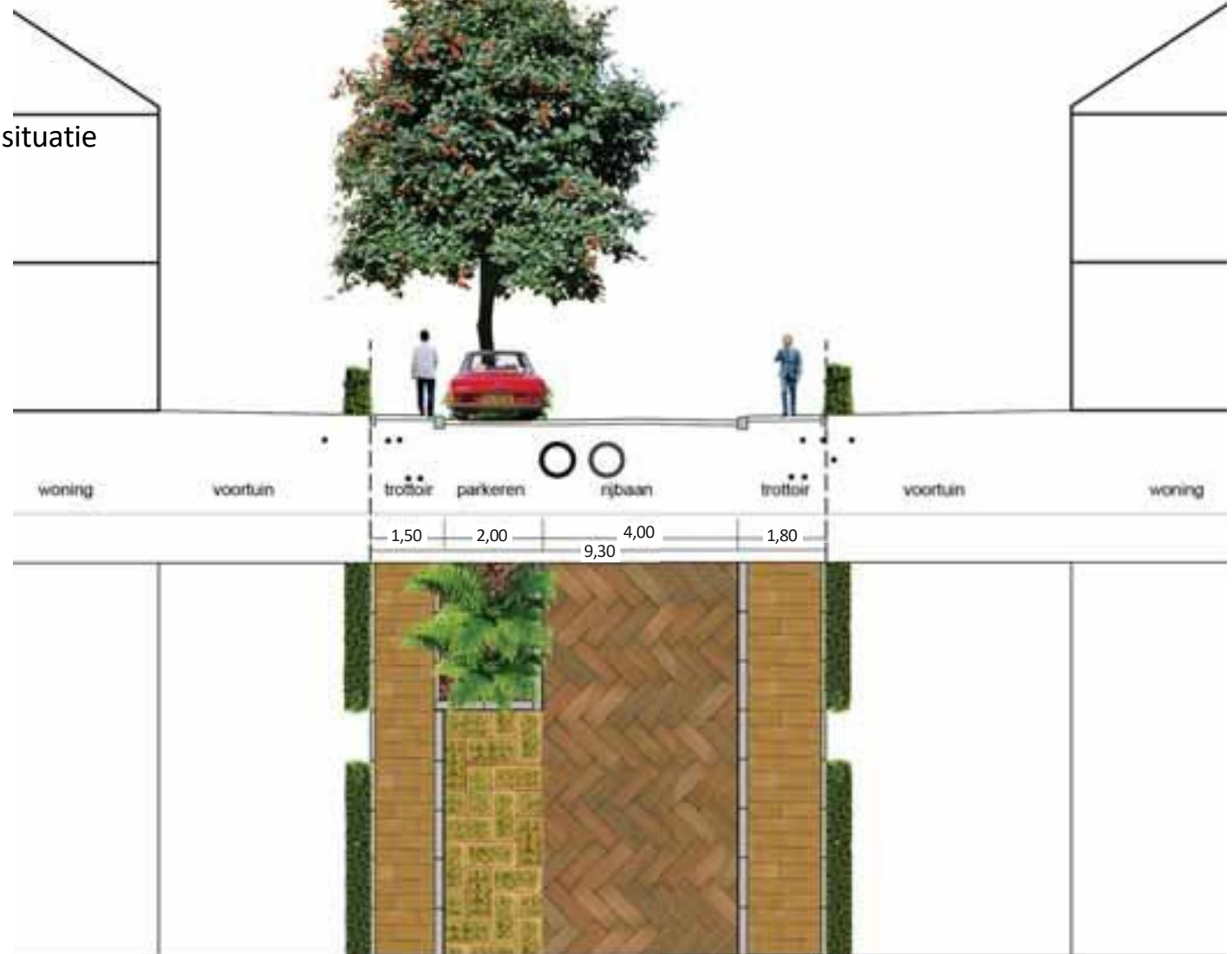
# Smalle straten centrale rechthoek

## Variant 2: Woonstraat met parkeren

- Smalle rijbaan, 4,00m breed
- Ruimte voor voetganger aan een zijde (trottoir 1.80m)
- Parkeerplaatsen aan één zijde ivm beschikbare ruimte

### Plusen/minnen

- + Regenwateropvang op straat
- + Ruimte voor bomen
- Minder parkeerplaatsen, t.o.v. huidige situatie



# Smalle straten centrale rechthoek

## Variant 2: Woonstraat met parkeren

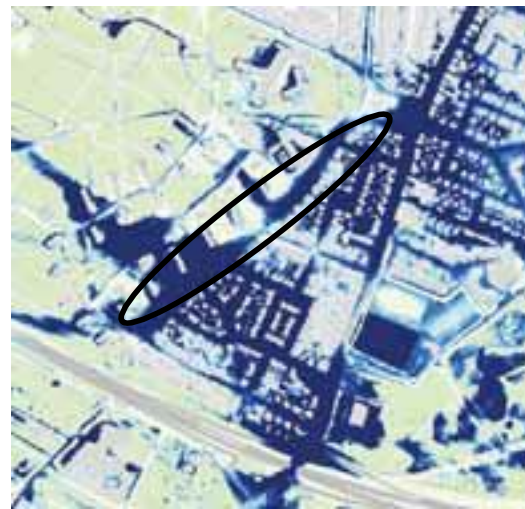
### Schets



### 3. Kapelweg



Hittestresskaart  
bron: klimaateffectatlas.nl

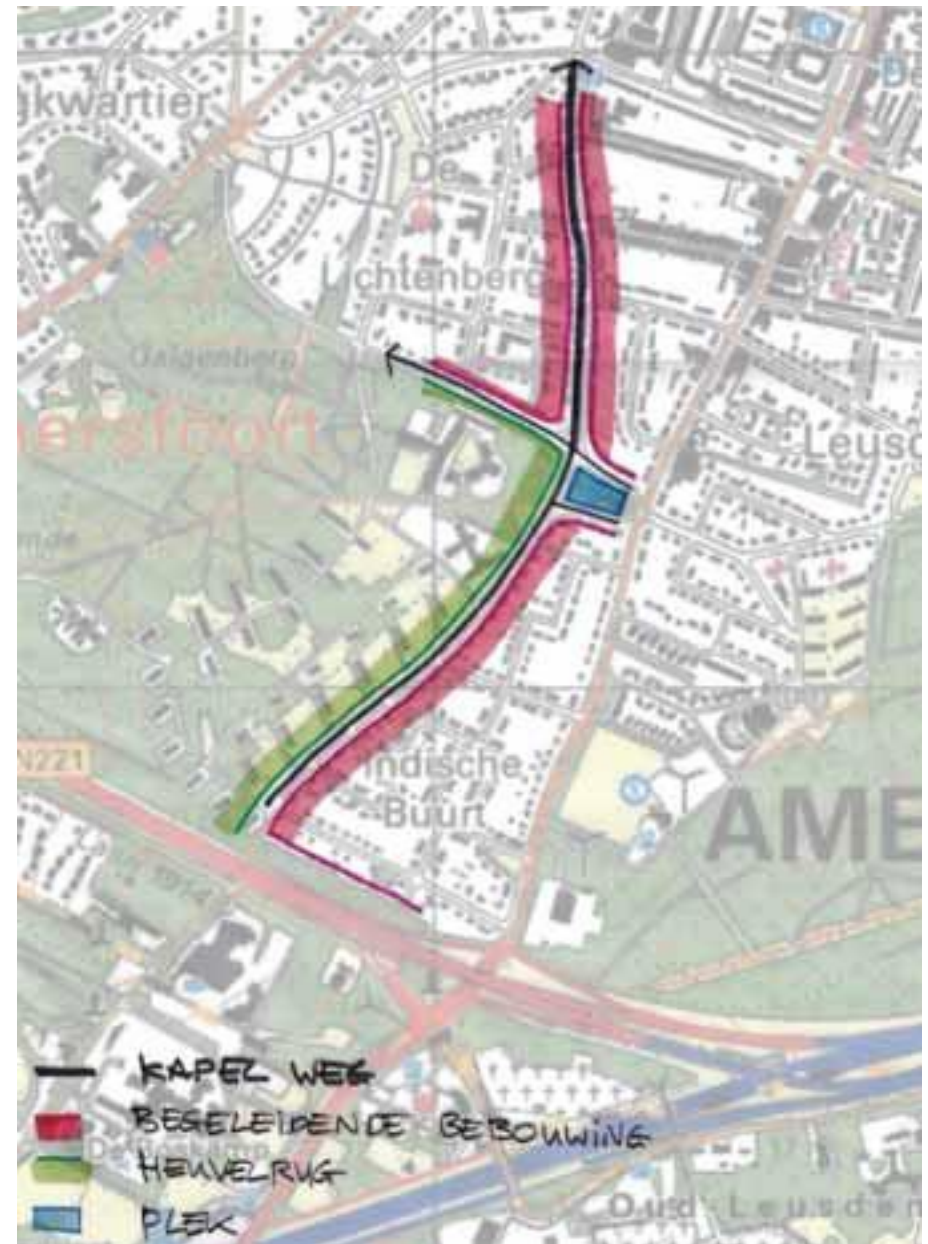


mogelijk gevolg van een bui van 140 mm per 2 uur  
bron: klimaateffectatlas.nl

# Kapelweg

## Van 2 gescheiden rijbanen naar 1 rijbaan

- Mogelijk door andere route bus
- Aanleiding:
  - ✓ Ter hoogte van Indische Buurt andere stedenbouwkundige opzet
  - ✓ Geen doorgaande lijn vanwege Rondweg Zuid
- Er ontstaat ruimte voor groenere invulling met meer ruimte voor voetgangers/fietsers en wateropvang



# Kapelweg

## Twée varianten



Variant 1: Wadi + bos



Variant 2: Wadi + bomenweide



# Kapelweg

## Variant 1: Wadi + bos



### Variant 1: Wadi + bosweg

- Tot aan de Indische buurt bos aangevuld met bijpassende varens en siergrassen
- Beperkt aantal parkeerplaatsen onder de bomen

#### Plussen/Minnen

- + Meer bomen en in grotere variatie
- + Grotere biodiversiteit
- + Verkoeling en schaduw door bomen

# Kapelweg

## Variant 2: Wadi + bomenweide



### Variant 2: Wadi + bomenweide

- Bloemrijk grasland, zadenmengsel passend bij ondergrond en bij Amersfoort
- Beperkt aantal parkeerplaatsen onder de bomen
- **Plussen/minnen**
- + Vrijer zicht op de berg vanaf de Indische buurt
- + Grotere biodiversiteit door bloemenweide
- + Klimaatbestendiger dan gazon

4

onze vragen  
voor vanavond

# Vanavond

20:00 - 20:45

20.45 - 21.15

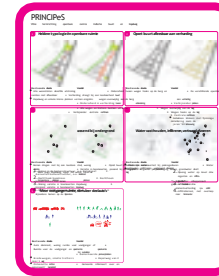
21.15 - 21:30

In gesprek over visie en varianten per straat (verdeeld over meerdere tafels)

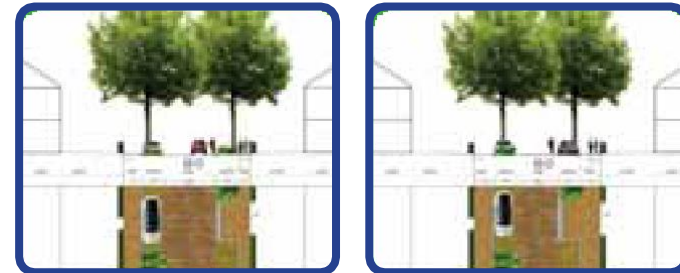
Plenaire terugkoppeling

Afronding

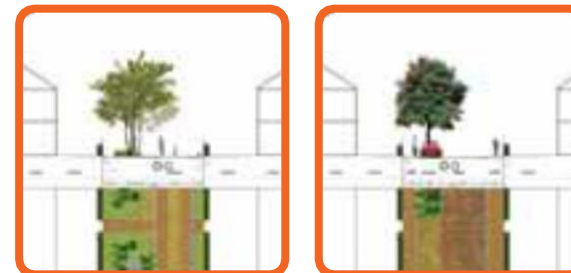
Visie



Tweerichtingsverkeer / eenrichtingsverkeer



Autoluwe straat / woonstraat met parkeren



Kapelweg: bosweg / bomenweide





dank voor uw aanwezigheid  
en uw inbreng

Indische buurt  
herinrichting openbare ruimte

Visie