

INKOOP | 2023

specialistische jeugdhulp
Wmo begeleiding
beschermd wonen
maatschappelijke opvang
vrouwenopvang

regio
Amersfoort

Regionale raadsbijeenkomst 7 juni 2023

Amersfoort, Baarn, Bunschoten, Eemnes, Leusden, Nijkerk,
Soest en Woudenberg



M met
mayda
JEUGDHULP DICHTBIJ

Welkom! Wij zijn MetMaya. We bieden specialistische jeugdhulp in jeugdregio Amersfoort.

De naam van de organisatie is 'MetMaya'. De naam Maya vertegenwoordigd iedereen. Het staat bijv. ook voor:



In de communicatie-uitingen kunnen we hiermee diverse doelgroepen aanspreken.

Dat doen we gelijkwaardig met jou, met professionals en met de regio. De open 'M' laat zien dat we het samen doen en elkaar aanvullen.

met maya
JEUGDHULP DICHTBIJ

Het robuuste design geeft vertrouwen en straalt professionaliteit en deskundigheid uit.

Aan de naam Maya wordt de betekenis moeder en droom verbonden.

De organisatie heeft de naam van een persoon omdat we hiermee laten zien dat we toegankelijk en benaderbaar zijn. De naam Maya heeft een vriendelijke klank en wordt in diverse culturen gebruikt.



Missie

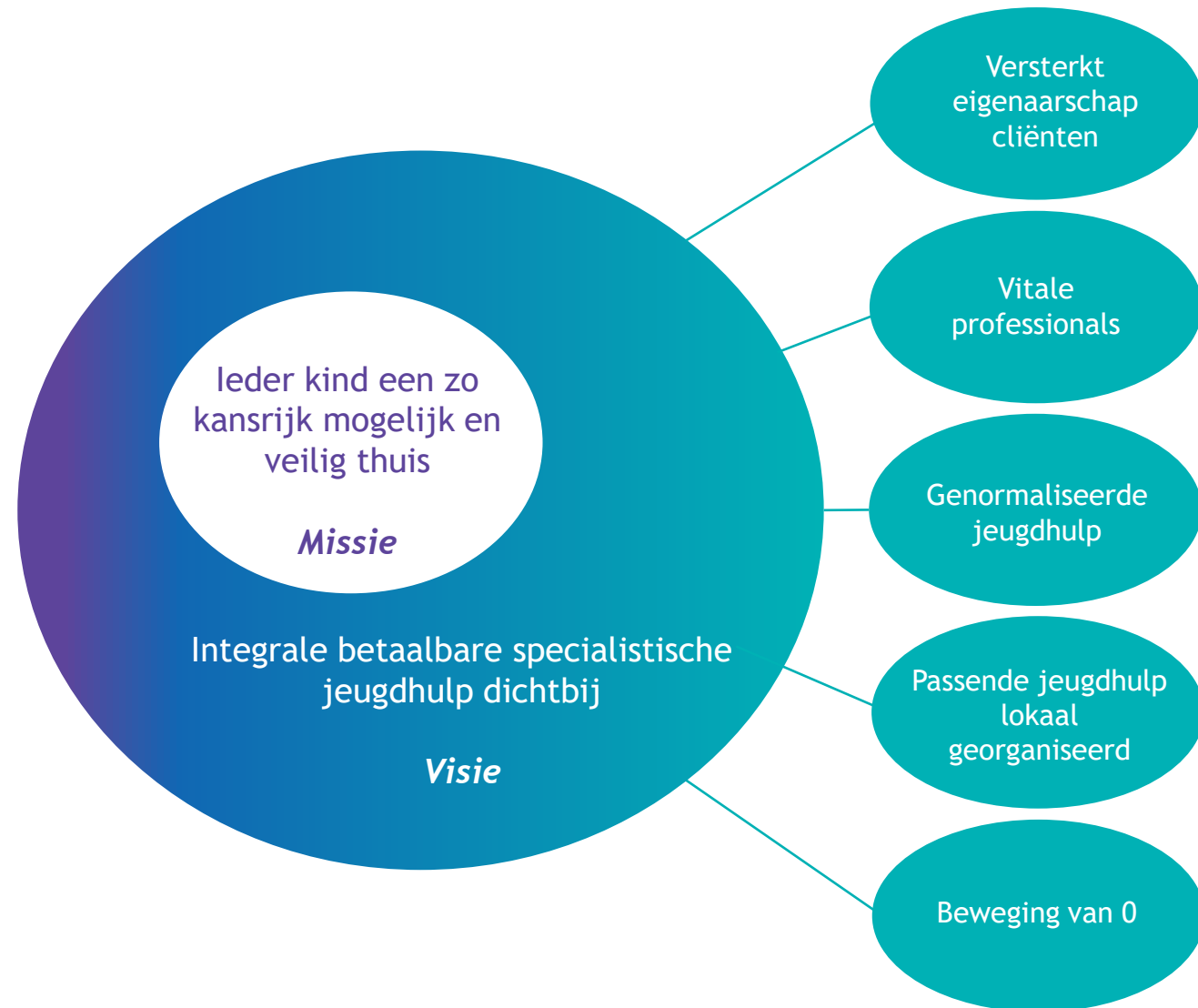
Ieder kind groeit zo kansrijk mogelijk en veilig op.

Visie

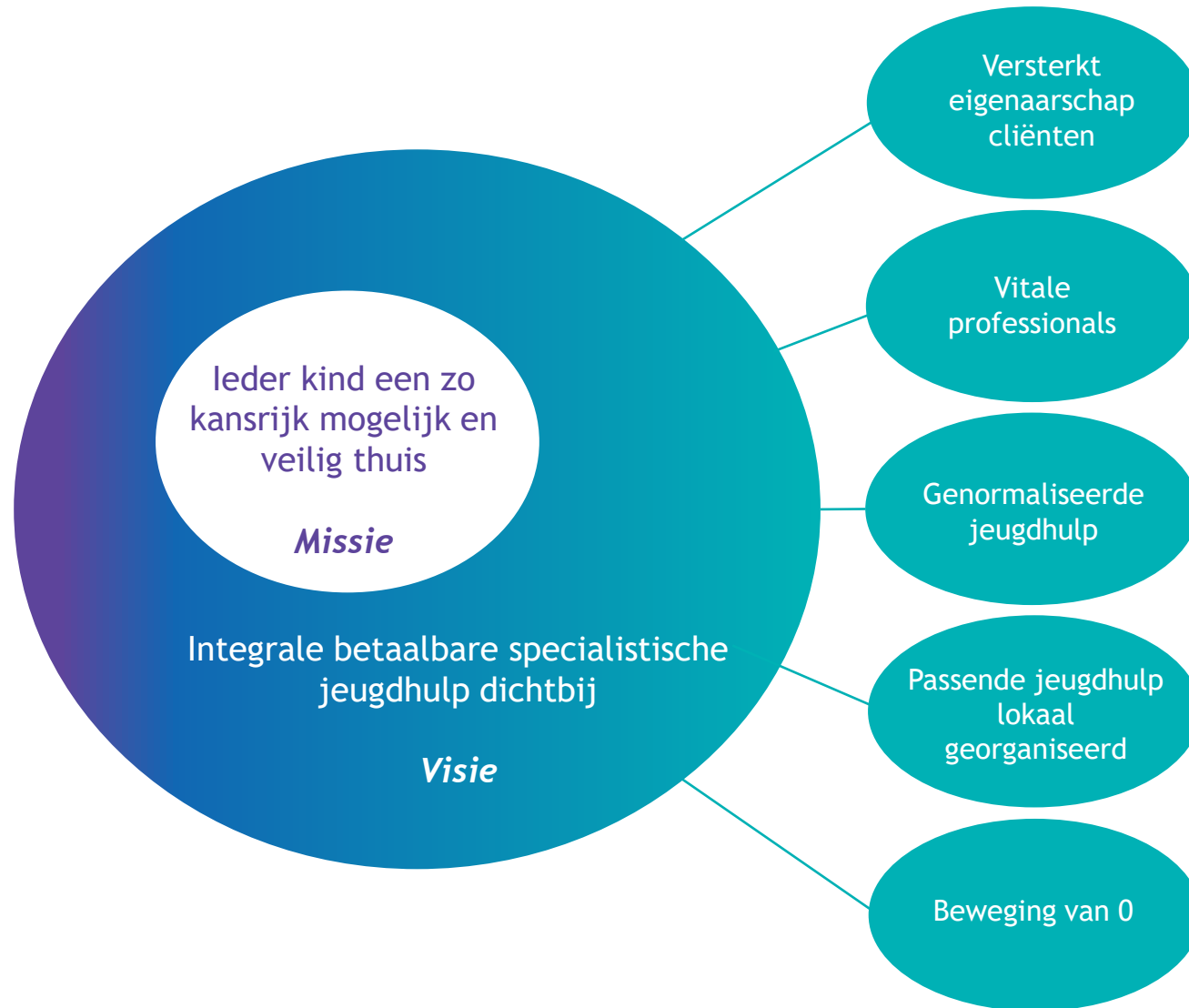
Integrale betaalbare specialistische jeugdhulp dichtbij.



Veranderopgave



Veranderopgave



hoe doen we dat?

Keuze voor een hulpverlener
Toegang eigen elektronisch cliëntdossier
Jouw Ingebrachte Mentor (JIM) is onderdeel van de behandeling
Cliëntenpanels en spiegelgesprekken
'Wachtverzachters' o.a. door ervaringsdeskundigen

Goed werkende ondersteunende systemen en werkplekken
Administratief lichte lasten (o.a. geen tijdschrijven)
Actuele beroepsregistraties en trainingen
Inclusief werkgeverschap
Mogelijkheden tot thuiswerken
Aandacht voor talent en ambitie

Versterkte consultatie en adviesfunctie aan de voorkant ofwel meedenken
Hulp bieden daar waar het kind is (school, opvang)
Collectief en digitaal hulpaanbod

Gebiedsteams per wijk/gemeente lokaal georganiseerd en aandacht voor identiteit
Inzet onderaannemers voor dekkend aanbod
Korte lijntjes met welzijn, huisartsen, jeugdartsen, lokale teams en wijkinitiatieven
Meteen goed door aan te sluiten bij de hulpvraag

Kleinschalige behandelgroepen
Vormen van verblijf zo gezinsgericht mogelijk
Toename van informele hulp en deeltijd pleegzorg om uithuisplaatsingen te voorkomen
Pleegzorg met ambulante als alternatief voor verblijf
Toekomstplan voor soepele overgang 18-/18+



met
Mmaya
JEUGDHULP DICHTBIJ

▶ 0:00 / 1:41

🔊 🗄️ ⋮

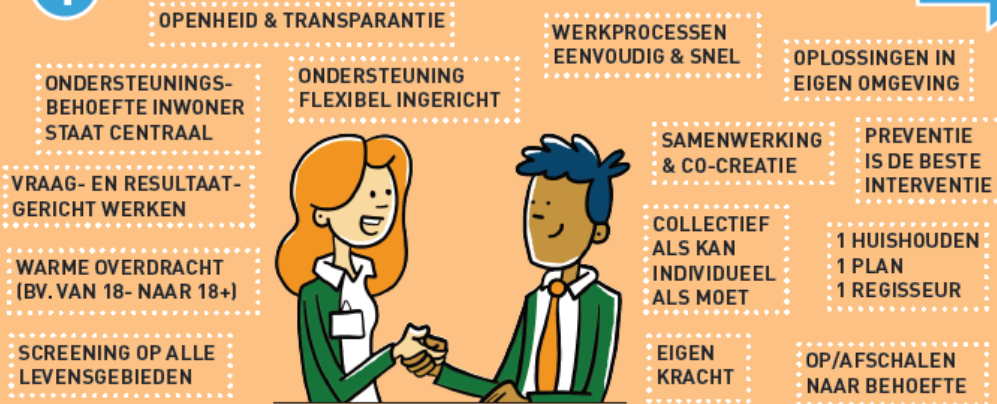
PARTNERSCHAP

De samenwerking tussen gemeenten en contractpartners is gebaseerd op 4 pijlers.



1

GEDEELDE WAARDEN ZIJN HET ANKERPUNT



2

KADERS & RANDVOORWAARDEN



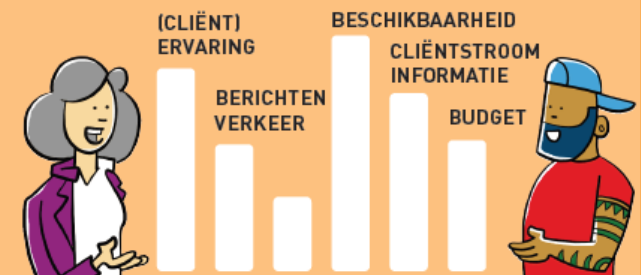
4

LEREN, CONTROLEREN & VERBETEREN DOOR INTERACTIE & DIALOOG



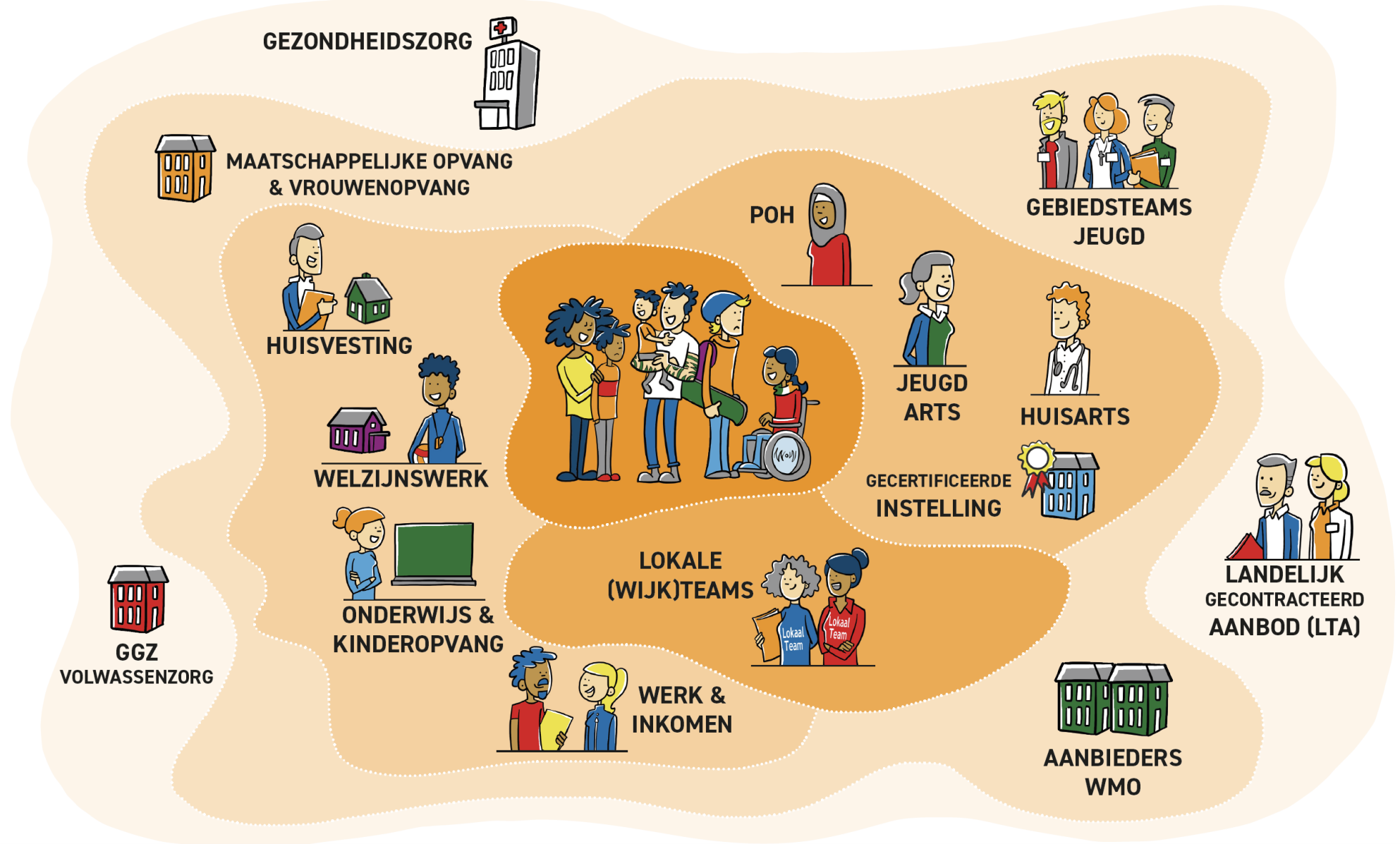
3

DATA & INFORMATIE BRENGEN BEWEGING IN KAART



Deze plaat is gebaseerd op het 'Lever of controlmodel' van Simons.

SPECIALISTISCHE JEUGDHULP



INKOOP | 2023

specialistische jeugdhulp
Wmo begeleiding
beschermd wonen
maatschappelijke opvang
vrouwenopvang

regio
Amersfoort

PAUZE



INKOOP | 2023

specialistische jeugdhulp
Wmo begeleiding
beschermd wonen
maatschappelijke opvang
vrouwenopvang

regio
Amersfoort

Stand van zaken inkoop Wmo



Stand van zaken inkoop Wmo

De aanbesteding is voor perceel 2 en perceel 3 zonder resultaat afgesloten

- Perceel 2: Ambulante begeleiding en beschermd wonen
- Perceel 3: Maatschappelijke opvang en vrouwenopvang

Zorgvuldigheid boven snelheid/ geen tijdsdruk

- De contracten zijn verlengd en partijen kunnen subsidie aanvragen voor 2024

Inhoudelijke ontwikkelingen

- Meer begeleiding door lokale teams
- Verdere daling van benodigde intramurale plekken
- Bij maatschappelijke opvang en vrouwenopvang inzet op eenpersoonskamers en preventie

Vervolg Beschermd wonen/ beschermd thuis en ambulante begeleiding

- Uitgangspunten regiovisie “Samen in de wijk blijven leidend”
- Verkenning op basis van uitgangspunten naar aantal scenario’s door RISB
- Voor de zomer eerste reactie van bestuurders op scenario’s en na de zomer gesprekken met aanbieders
- In het najaar besluit over het vervolg van inkoop

Stand van zaken inkoop Wmo

INKOOP | 2023

regio
Amersfoort

Vervolgproces inkoop maatschappelijke opvang

- Centrumgemeente taak, in afstemming met regio
- Vrouwenopvang apart inkopen
- Hoge urgentie om met aanbesteding maatschappelijke opvang te starten in het belang van dak- en thuislozen
- Noodzaak nieuwe locatie met inloopvoorziening en 25 tot 30 eenpersoonskamers in of nabij centrum van Amersfoort

Wijze van aanbesteden

- Europese onderhandelingsprocedure zonder voorafgaande bekendmaking
- Keuze voor vrijwillige transparantie
- Vinden van een geschikt pand staat bij deze inkoop centraal; contract met pandeigenaar
- Op termijn regie op de in-, door- en uitstroom van de doelgroep
- Streven in najaar keuze locatie en contractpartner
- Zorgvuldig participatietraject met omwonenden



**Regio
Amersfoort**



REGIONALE SAMENWERKING
OBV EEN
CENTRUMGEMEENTEREGELING

Regio
Amersfoort



Regio
Amersfoort

Waar helpend of verplicht **regionaal**

Maar het verschil maken we **wijkgericht en lokaal**

REGIONALE SAMENWERKING: WAAR HELPEND OF VERPLICHT?

- Benutten schaalvoordelen
- Efficiënt benutten (beperkte) capaciteit
- Beperken uitvoeringslast (zowel voor gemeenten als voor aanbieders)
- Jeugdwet
- IZA
- Vnl. gericht op uitvoering c.q. beleidsarme taken
 - Inkoop/subsidie
 - Accountmanagement
 - Monitoring/data
 - Zorgadministratie



Efficiënte samenwerking

De rekenkamercommissie constateert dat er veel kennis en ervaring aanwezig is bij het Regionaal Inkoop en Subsidie Bureau over de inkoop van de zorg. Deze kennis en ervaring had de gemeente Bunschoten als kleine gemeente niet zelf kunnen opbouwen of alleen tegen veel hogere kosten. Voor de gemeente Bunschoten is het dan ook efficiënt om op deze manier samen te werken.

Het verschil maken we wijkgericht en lokaal

- Lokale toegang
- Gebiedsteams
- Lokale sociale basisinfrastructuur
- Lokaal beleid en 'coleur locale'

➔ Rol college en Raad



Regionale Samenwerking o.b.v. DVO

- Regionale samenwerking = lokale en gezamenlijke verantwoordelijkheid
- Amersfoort is 'gastgemeente' en werkt 'in opdracht van de regio'
- Vastgelegd in dienstverleningsovereenkomst en samenwerkingsovereenkomst

Regionale Samenwerking o.b.v. WGR

- Doet het meest recht aan de aard van onze regionale samenwerking
- Wettelijk (bijv. maatschappelijke opvang en hervormingsagenda jeugd)
- Integraal Zorgakkoord (IZA)
- Juridische aanleiding (van privaatrecht naar publiekrecht)
- ➔ In essentie verandert er niet veel aan aard en uitgangspunten van de samenwerking
- ➔ Actualiseren huidige afspraken

Uitgangpunten

- a. In de samenwerkingsvorm en -afspraken moet de **samenwerking** voldoende tot zijn recht komen.
- b. De samenwerking, afspraken en mandaat zien primair op de **uitvoering** van taken.
- c. Hoewel beleid waar nodig en mogelijk regionaal wordt afgestemd, blijft **ontwikkeling en vaststelling van beleid een lokale bevoegdheid**.
- d. De samenwerkingsvorm moet **toekomstbestendig** zijn.

Wet Gemeenschappelijke Regeling

1. Gemeenschappelijk openbaar lichaam (GOL) (bv: GGDrU)
2. Gemeenschappelijk orgaan (GO)
3. Bedrijfsvoeringsorganisatie (BVO)
4. **Centrumregeling (CR)**
5. Regeling zonder meer (RZM)

Centrumregeling:

- Deze vorm regelt primair mandaat voor de uitvoering van taken
- Vaststellen van beleid blijft een lokale bevoegdheid.
- Lichte vorm van samenwerking. (geen nieuwe aparte organisatie)
- Vorm komt tegemoet aan (toekomstige) wettelijke eisen én aan de aard van de huidige samenwerking.



Rol Raad

- Instemmingsrecht CR
- Bevoegd om inlichtingen te vragen over (de uitvoering van) de CR
- Deelnemers moeten hun raden vragen om instemming om de CR te verlaten
- Betrokkenheid bij mogelijke opheffing CR
- Beleidsbepalende bevoegdheden zitten niet in de CR en blijven dus gewoon bij alle individuele raden.

Vervolgproces

- Inhoudelijk:
 - O.a. o.b.v. aanbesteding
 - Aanscherpen en actualiseren (werk)afspraken
→ vertalen naar CR
- Besluitvorming
 - College vraagt zienswijzen aan de raad
 - College verwerkt zienswijze in CR
 - College stelt voorgenomen CR vast en vraagt raad om instemming
 - College stelt de CR vast

