

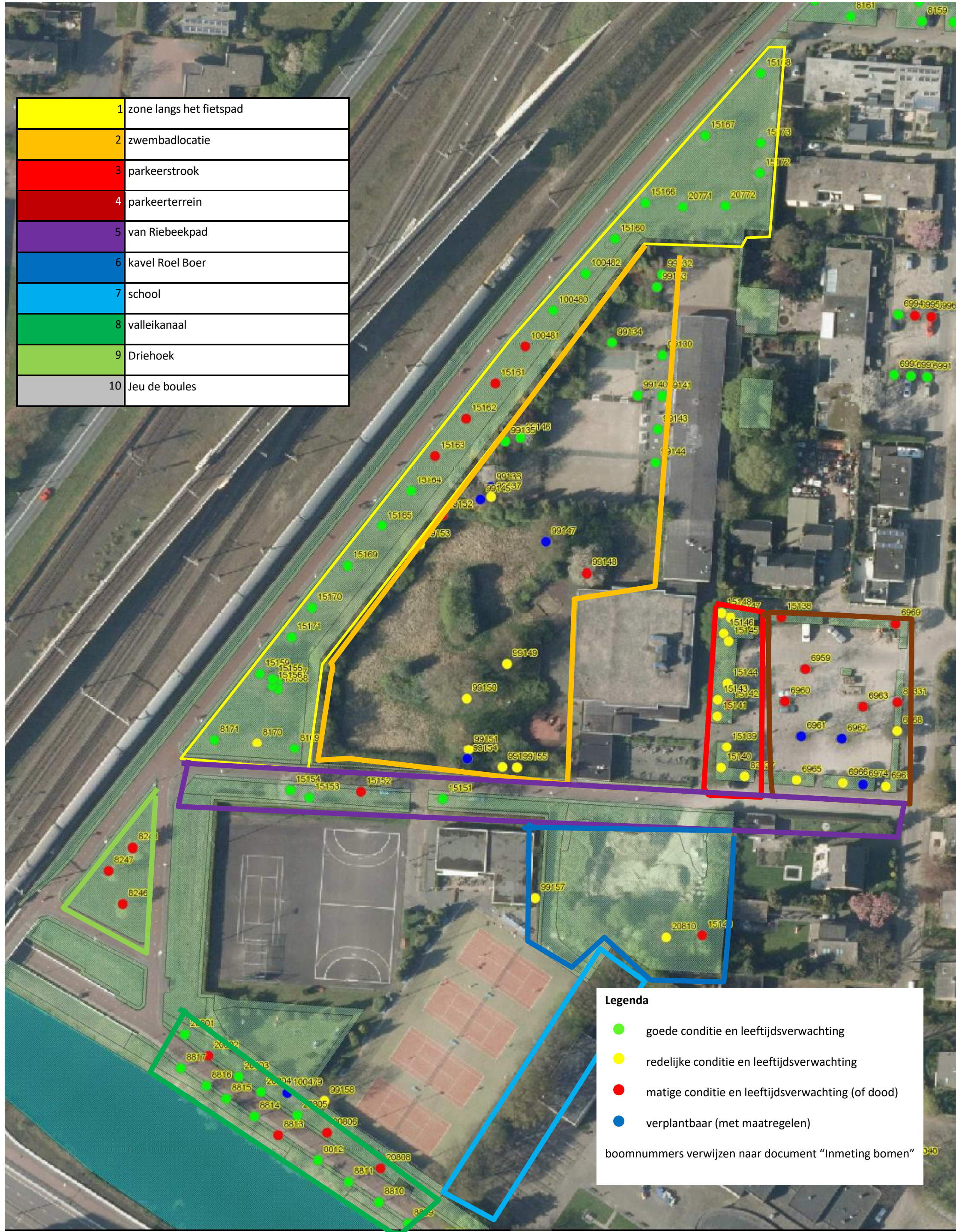
Bomen zwembad Liendert

1	zone langs het fietspad
2	zwembadlocatie
3	parkeerstrook
4	parkeerterrein
5	van Riebeekpad
6	kavel Roel Boer
7	school
8	valleikanaal
9	Driehoek
10	Jeu de boules

Legenda

- goede conditie en leeftijdsverwachting
- redelijke conditie en leeftijdsverwachting
- matige conditie en leeftijdsverwachting (of dood)
- verplantbaar (met maatregelen)




boomnummers verwijzen naar document "Inmeting bomen"



Bomen zwembad Liendert




Thema	Criteria	Beschrijving, waardering en aanbevelingen
	<p>Technische staat en conditie van de boom</p> <p>Goede groeiplaats en boom kan tot wasdom komen:</p> <ul style="list-style-type: none"> - Voldoende ondergrondse ruimte, geen conflicten - Voldoende bovengrondse ruimte, niet te dicht op gevels e.d. - Voldoende water, voedingsstoffen, lucht voor de boom - Passende combinatie van boomsoort en bodem <p>Monetaire waarde op grond van de richtlijnen van de NVTB</p>	<p>Totaal 186 bomen waarvan 21 bomen met onvoldoende/slechte conditie:</p> <p>Zone 1: Essenlaan, waarvan 4 slecht (Essentaksterfte), 22 te handhaven. Variatie in boomsoorten toevoegen. Trek haagzone door naar het noorden. Landschappelijke hagen met Gelderse roos en meidoorn.</p> <p>Zone 2: Plataan 99150 mooi groot uitgegroeid en in optimale conditie. Groeiplaats helaas op verhoging maaiveld, daardoor niet tegen reële kosten in te passen. Keuze maken om de plataan en de berk te vervangen met inheemse soorten. Iep 99147 bijzonder grote boom. Deze is in principe inpasbaar en kan behouden worden. Oppassen met wortels.</p> <p>Zone 3: Sierappels hebben een beperkte levensduur, waar mogelijk inpassen ivm sierwaarde.</p> <p>Zone 4: 6 slechte platanen. 6961 en 6962 wel verplantbaar, niet verplanten ivm kosten irt ecologische waarde. Óf ter plekke inpassen óf vervangende aanplant met inheemse soorten.</p> <p>Zone 5: Eiken langs van Riebeekpad handhaven. Es 15152 heeft Essentaksterfte en is niet te handhaven.</p> <p>Zone 6: 2 beeldbepalende bomen inpassen 15149: asymmetrische kroon Prunus ssp. 20810: Quercus robur gezond.</p> <p>Zone 7: Bomen langs schoolterrein school: belangrijk voor groene beleving. Handhaven.</p> <p>Zone 8: Essen lang kanaal zijn structuurbomen. 4 bomen niet te handhaven ivm conditie, wel vervangende aanplant inheemse soorten.</p> <p>Zone 9: 3 essen met essentaksterfte. Plek om te compenseren met wintereik en beuk.</p>
	<p>Verbetering luchtkwaliteit en afvang van fijnstof</p> <p>Bijdrage CO2-reductie én binden van ozon en NOx</p> <p>Bijdrage aan verkoeling in hitte-eilanden</p> <p>Vasthouden van water in de bodem en boomkroon</p> <p>Boomsoorten passen bij toekomstig te verwachten klimaat</p> <p>Anticiperen op verdroging en vernatting</p>	<p>Zone 1: Groen verplaatst. Ontwerp 2 m gras langs fietspad en haag met inheemse soorten doortrekken naar het noorden. Rekening houden met hoog grondwater: 20 cm beneden mv. Plant wilg en els. Groepje walnotenbomen (15155 t/m 9) zijn klimaatbomen, groep handhaven.</p> <p>Zone 3: Cluster is goed voor verkoeling, handhaven en/of aanvullen.</p> <p>Zone 7: Cluster bomen draagt bij aan klimaat, handhaven en aanvullen.</p>
	<p>Bijdrage aan biodiversiteit</p> <p>Bijdrage aan het ecosysteem</p> <p>Bijdrage aan de genetische diversiteit van het bomenbestand</p> <p>Passend bij de landschapstypen</p> <p>Bijdrage aan voortbestaan van een plant- of diersoort.</p> <p>Bijzonder en/of zeldzaam door hoogte, dikte, vorm, leeftijd of soort</p> <p>Vormt een leefgebied of een verbinding voor soorten</p>	<p>Algemeen: Geen vleermuizen, bomenrijen zijn vliegroute voor vleermuizen. Hagen zijn karakteristiek, nestgelegenheid voor mussen.</p> <p>Zone 2: Inheemse iep is waardevol.</p> <p>Zone 3: Waardevolle biodiversiteit.</p> <p>Zone 4: Platanen minder waardevol, bij vervanging inheemse, streekeigen soorten.</p> <p>Zone 8: Valleikanaal. Coniferen en sparren van belang voor mussen, afschermend groen. Niet geïnventariseerd. 2 bomen in het talud: in het inrichtingsplan mee nemen. Eiken 100479 en 99158 eik inpassen: Uit de kroonprojectie blijven door sprong in het blok. Prikkelstruiken op talud woningbouw in samenhang met zone 1.</p>
	<p>Bijdrage identiteit van het landschap / landschapstype</p> <p>Onderdeel van ruimtelijke structuur / hoofdgroenstructuur</p> <p>Visuele afscherming en aankleding van de stad</p> <p>Bepalend voor het straat-, wijk- of stadsbeeld</p> <p>Nadrukkelijk aanwezig in het straatbeeld</p> <p>Karakteristiek voor de plek</p> <p>Begeleiding van verkeer</p>	<p>Het gebied maakt onderdeel uit van de hoofdgroenstructuur. De bomen langs het Valleikanaal zijn structuurbomen. Het groen heeft stedelijke ecologische betekenis omdat het in verbinding staat met de ecologische verbindingzone langs het Valleikanaal.</p> <p>Zone 1: Bomen begeleiden de snelfietsroute langs het spoor. Essen 15172 en 15173 in te passen in ontwerp. Ruimtelijke structuur in stand houden. Evt. in ontwerp losse heg doortrekken.</p> <p>Zone 2: 3 grote beeldbepalende bomen: berk, iep en plataan. De iep kan ingepast worden in het sprotpark, berk en iep groeien op een plaatselijk verhoogd maaiveld, waardoor zij niet te handhaven zijn in de toekomstige situatie. Vervangende aanplant met inheemse soorten.</p> <p>Zone 3: Natuurlijke begrenzing van het sportterrein, buffer naar wonen handhaven en versterken.</p> <p>Zone 5: 1 grote eik en 2 kleinere opnemen in nieuwe bomenlaan.</p>

Bomen zwembad Liendert

Thema	Criteria	Beschrijving, waardering en aanbevelingen
	<p>Onderdeel van het beschermd stadsgezicht</p> <p>Onderdeel van een Rijks- of gemeentelijk monument</p> <p>Samenhang met (historische) gebouwen en plekken</p> <p>Herdenkingsboom of bomen met een verhaal</p> <p>Historische (pomologische) fruitrassen</p> <p>Relatie met de ontstaansgeschiedenis van gebied</p>	<p>Zone 1: Spoor is dwarsdijk van Rijksmonument de Grebbelinie. Het gebied is een inundatiekom.</p>  <p>Zone 2: Deel van de bomen maakt deel uit van de tuin van het voormalig zwembad.</p> <p>Zone 5: Pad is oude kavellijn.</p>
	<p>Bijdrage aan gebruiks- en belevingswaarde</p> <p>Waarde voor spel, klimboom</p> <p>Stimuleren van ontmoeting of beweging</p> <p>Eetbare zaden of vruchten</p> <p>Educatieve waarde</p> <p>Citymarketing en aantrekkingskracht van de stad</p> <p>Beschutting tegen wind</p> <p>Waarde als grondstof</p>	<p>Zone 1 is een hondenroute met poepbakken, aanlijn- en opruimplicht. De speeltuin verder naar het noorden is hondenverbodsgebied. Walnoten zijn eetbaar.</p> <p>Zone 2: Zonneweide van het voormalige zwembad, nu deels jeu des boules.</p> <p>Zone 3: Sierwaarde bloesem en vruchtjes blijven hangen. Pas op afstand tot tennisbaan.</p>

Bomen zwembad Liendert

Legenda

-  te handhaven (verschillende diameter ivm kroonprojectie)
-  te rooien (compensatieplan ijk van inrichtingsplan)
-  te verplanten (met maatregelen)



Schematische projectie schetsontwerp in bestaande situatie (zonder schaal)